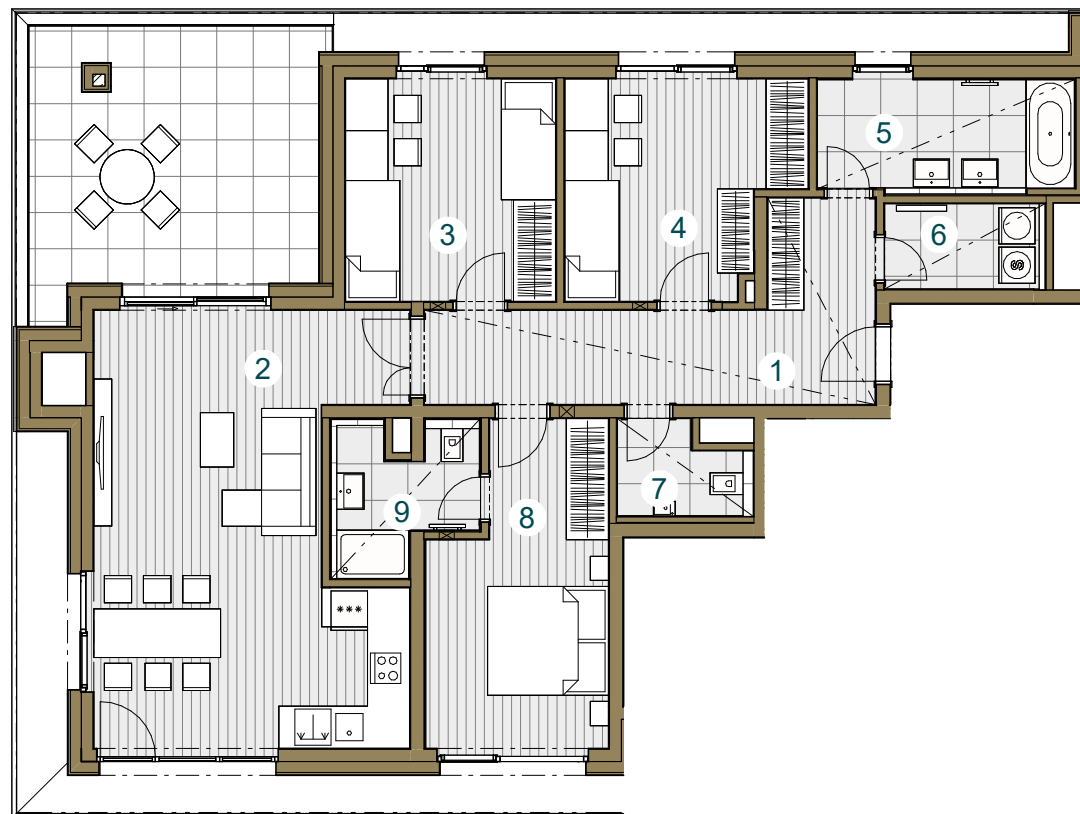




## Budova D

### D.05.3 5.NP / 4+kk / 119,3 m<sup>2</sup>

č. m.	název místnosti	plocha m <sup>2</sup>
1	Předsiň	15,0
2	Obývací pokoj + kk	34,3
3	Pokoj	13,0
4	Pokoj	13,3
5	Koupelna	7,7
6	Komora	3,6
7	WC	2,8
8	Ložnice	14,8
9	Koupelna	4,6
Užitná plocha bytu		109,1
Celková plocha bytu		119,3
Terasa		21,5

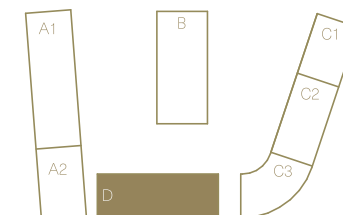


Snižovaný pohled

Měřítko 1 : 125



Upozornění: Schéma půdorysu představuje dispoziční řešení bytu. Zobrazené vybavení nábytkem, vestavěné skříně, kuchyňská linka včetně spotřebičů a pračky nejsou součástí dodávky bytu. Toto vybavení je zobrazeno pouze pro názornost. Specifikace pro konstrukce, povrchové úpravy a vybavení je předmětem přílohy "kvalitativní standard". Uvedená užitná plocha bytu se může během realizace stavby změnit. Umístění ZP je v půdorysu zakresleno schematicky.



Pohled \_\_\_\_\_

Schéma podlaží \_\_\_\_\_

Situace \_\_\_\_\_