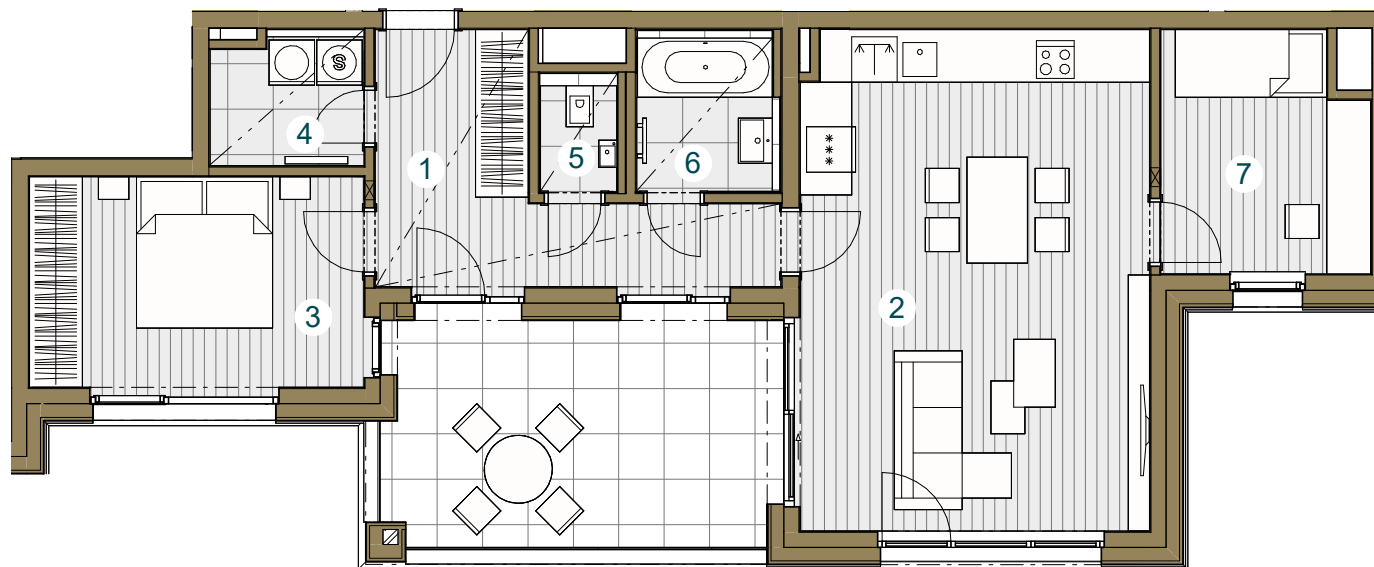




Budova D

D.05.2 5.NP / 3+kk / 76,8 m²

č. m.	název místnosti	plocha m ²
1	Předsíň	11,0
2	Obývací pokoj + kk	30,7
3	Ložnice	12,4
4	Komora	3,4
5	WC	1,4
6	Koupelna	3,6
7	Pokoj	8,4
Užitná plocha bytu		70,9
Celková plocha bytu		76,8
Terasa		16,3

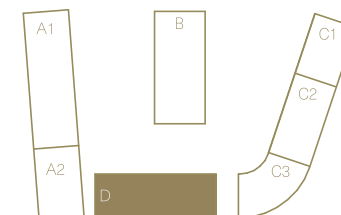


Snížený pohled

Měřítko 1 : 100



Upozornění: Schéma půdorysu představuje dispoziční řešení bytu. Zobrazené vybavení nábytkem, vestavěné skříně, kuchyňská linka včetně spotřebičů a pračky nejsou součástí dodávky bytu. Toto vybavení je zobrazeno pouze pro názornost. Specifikace pro konstrukce, povrchové úpravy a vybavení je předmětem přílohy "kvalitativní standard". Uvedená užitná plocha bytu se může během realizace stavby změnit. Umístění ZP je v půdorysu zakresleno schematicky.



Pohled _____

Schéma podlaží _____

Situace _____