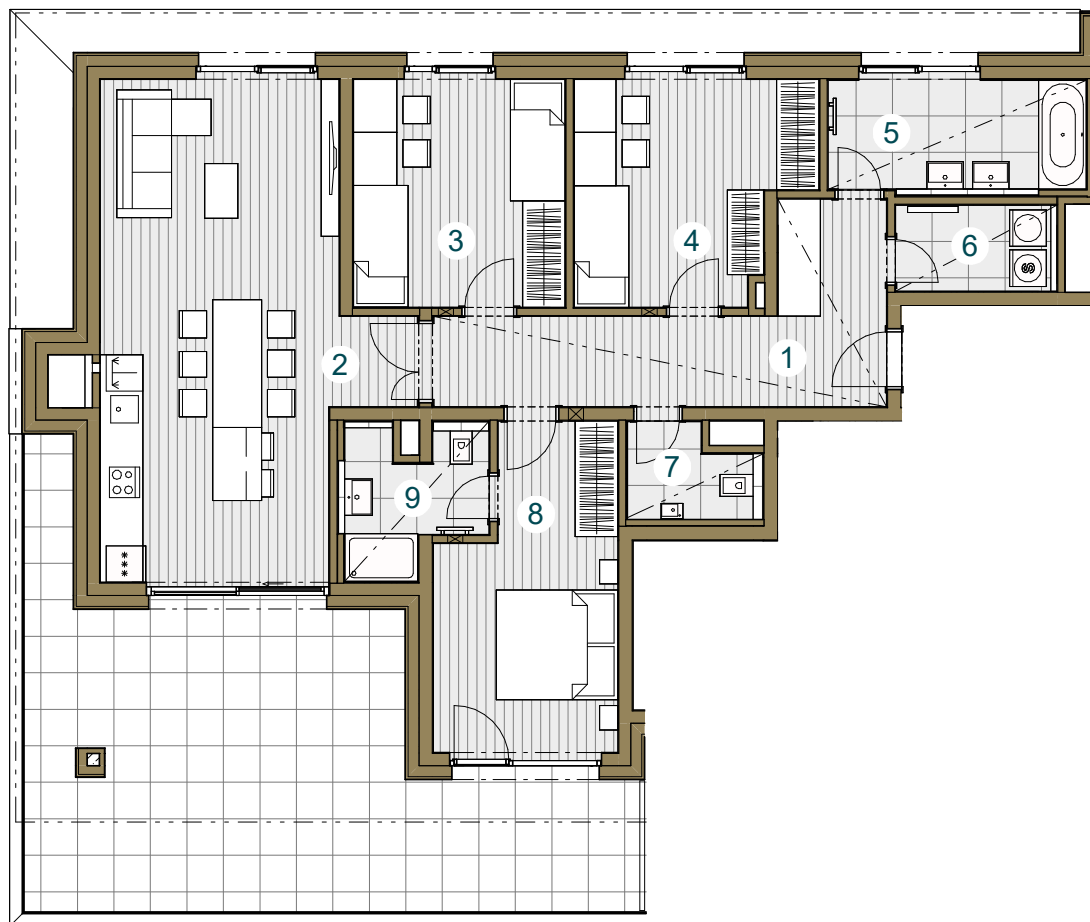




Budova D

D.04.3 4.NP/4+kk / 119,9 m²

č. m.	název místnosti	plocha m ²
1	Předsíň	14,6
2	Obývací pokoj + kk	34,4
3	Pokoj	13,3
4	Pokoj	13,5
5	Koupelna	7,9
6	Komora	3,6
7	WC	2,8
8	Ložnice	14,7
9	Koupelna	4,6
Užitná plocha bytu		109,4
Celková plocha bytu		119,9
Terasa		43,1



Snižovaný pohled

Měřítko 1 : 125



Upozornění: Schéma půdorysu představuje dispoziční řešení bytu. Zobrazené vybavení nábytkem, vestavěné skříně, kuchyňská linka včetně spotřebičů a pračky nejsou součástí dodávky bytu. Toto vybavení je zobrazeno pouze pro názornost. Specifikace pro konstrukce, povrchové úpravy a vybavení je předmětem přílohy "kvalitativní standard". Uvedená užitná plocha bytu se může během realizace stavby změnit. Umístění ZP je v půdorysu zakresleno schematicky.

