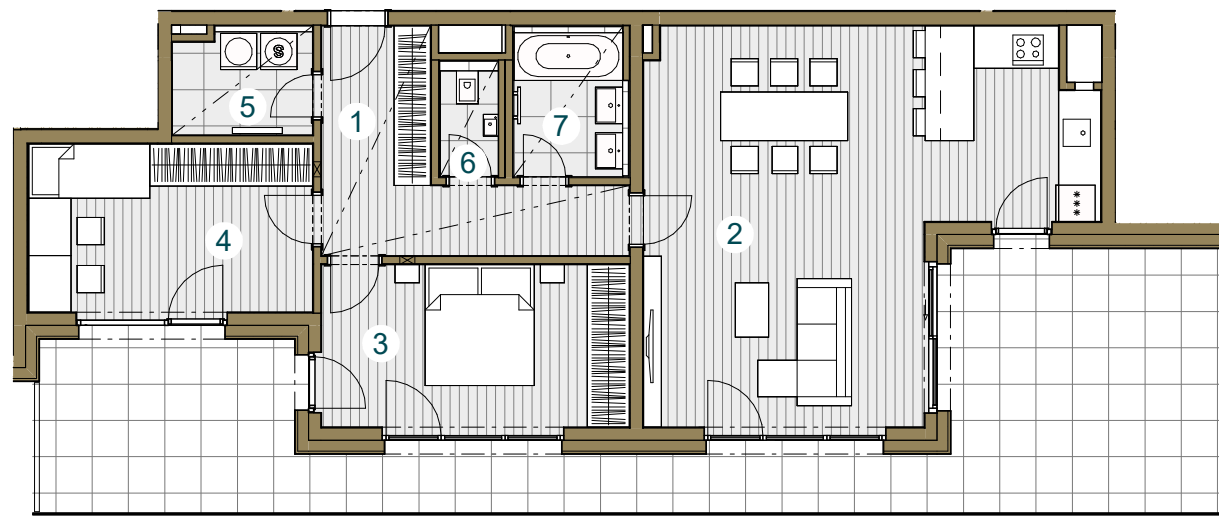




Budova D

D.04.2 4.NP / 3+kk / 95,4 m²

č. m.	název místnosti	plocha m ²
1	Předsíň	10,7
2	Obývací pokoj + kk	40,0
3	Ložnice	14,2
4	Pokoj	13,5
5	Komora	3,8
6	WC	1,6
7	Koupelna	4,2
Užitná plocha bytu		88,0
Celková plocha bytu		95,4
Terasa		45,1

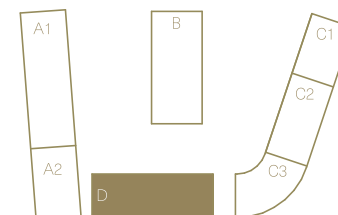


Snižžený pohled

Měřítko 1 : 125



Upozornění: Schéma půdorysu představuje dispoziční řešení bytu. Zobrazené vybavení nábytkem, vestavěné skříně, kuchyňská linka včetně spotřebičů a pračky nejsou součástí dodávky bytu. Toto vybavení je zobrazeno pouze pro názornost. Specifikace pro konstrukce, povrchové úpravy a vybavení je předmětem přílohy "kvalitativní standard". Uvedená užitná plocha bytu se může během realizace stavby změnit. Umístění ZP je v půdorysu zakresleno schematicky.



Pohled _____

Schéma podlaží _____

Situace _____