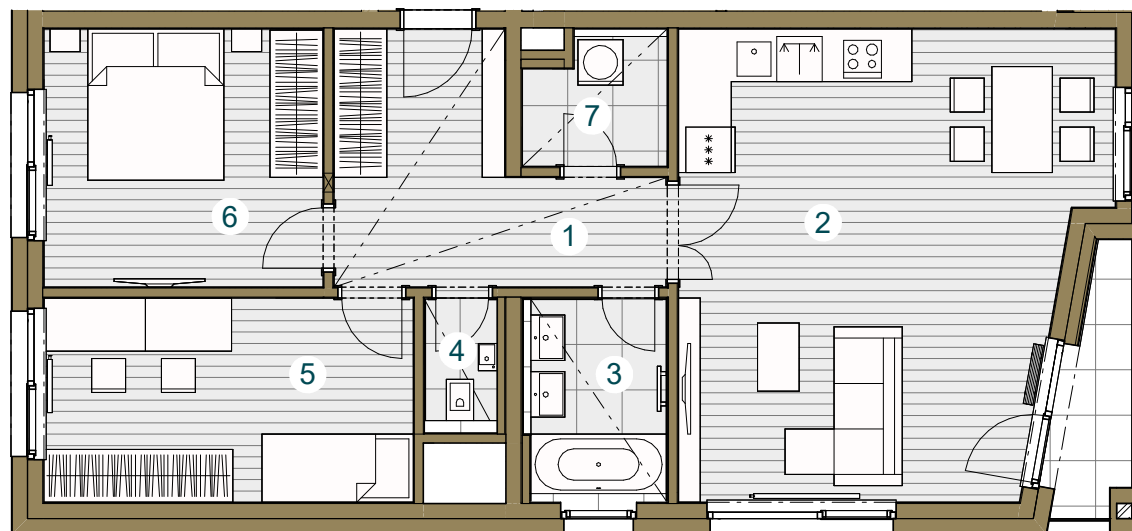




## Budova D

### D.03.7 3.NP / 3+kk / 85,4 m<sup>2</sup>

č. m.	název místnosti	plocha m <sup>2</sup>
1	Předsíň	10,8
2	Obývací pokoj + kk	32,6
3	Koupelna	4,6
4	WC	1,5
5	Pokoj	13,2
6	Ložnice	12,6
7	Komora	3,0
Užitná plocha bytu		78,3
Celková plocha bytu		85,4
Terasa		3,1

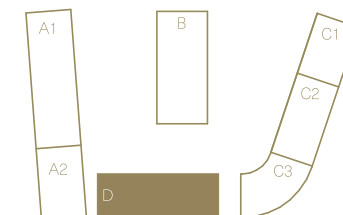


Snížený pohled

Měřítko 1 : 100



Upozornění: Schéma půdorysu představuje dispoziční řešení bytu. Zobrazené vybavení nábytkem, vestavěné skříně, kuchyňská linka včetně spotřebičů a pračky nejsou součástí dodávky bytu. Toto vybavení je zobrazeno pouze pro názornost. Specifikace pro konstrukce, povrchové úpravy a vybavení je předmětem přílohy "kvalitativní standard". Uvedená užitná plocha bytu se může během realizace stavby změnit. Umístění ZP je v půdorysu zakresleno schematicky.



Pohled \_\_\_\_\_

Schéma podlaží \_\_\_\_\_

Situace \_\_\_\_\_