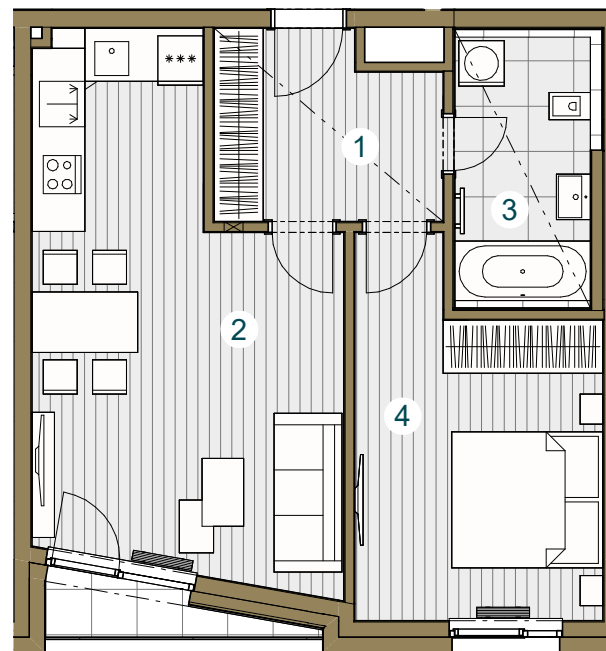




Budova D

D.03.5 3.NP/2+kk /56,8 m²

č. m.	název místnosti	plocha m ²
1	Předsíň	7,1
2	Obývací pokoj + kk	24,7
3	Koupelna	6,2
4	Ložnice	14,4
Užitná plocha bytu		52,4
Celková plocha bytu		56,8
Terasa		2,0

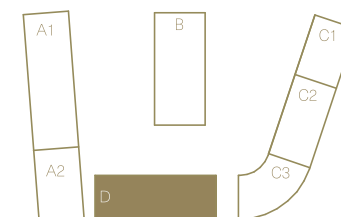


Snižovaný pohled

Měřítko 1 : 100



Upozornění: Schéma půdorysu představuje dispoziční řešení bytu. Zobrazené vybavení nábytkem, vestavěné skříně, kuchyňská linka včetně spotřebičů a pračky nejsou součástí dodávky bytu. Toto vybavení je zobrazeno pouze pro názornost. Specifikace pro konstrukce, povrchové úpravy a vybavení je předmětem přílohy "kvalitativní standard". Uvedená užitná plocha bytu se může během realizace stavby změnit. Umístění ZP je v půdorysu zakresleno schematicky.



verze 22. 03. 2023