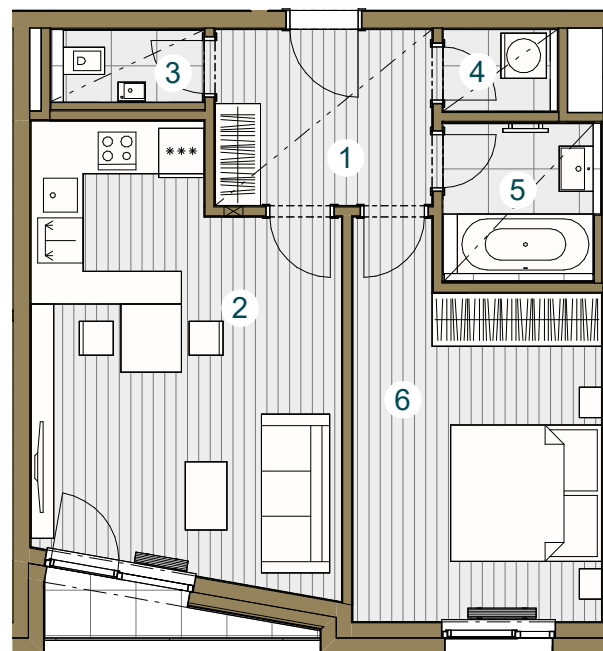




Budova D

D.03.4 3.NP/2+kk / 56,8 m²

č. m.	název místnosti	plocha m ²
1	Předsíň	6,7
2	Obývací pokoj + kk	22,3
3	WC	1,7
4	Komora	1,5
5	Koupelna	3,9
6	Ložnice	15,4
Užitná plocha bytu		51,5
Celková plocha bytu		56,8
Terasa		2,0

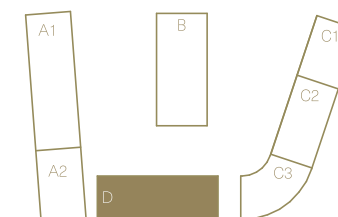


Snižovaný pohled

Měřítko 1 : 100



Upozornění: Schéma půdorysu představuje dispoziční řešení bytu. Zobrazené vybavení nábytkem, vestavěné skříně, kuchyňská linka včetně spotřebičů a pračky nejsou součástí dodávky bytu. Toto vybavení je zobrazeno pouze pro názornost. Specifikace pro konstrukce, povrchové úpravy a vybavení je předmětem přílohy "kvalitativní standard". Uvedená užitná plocha bytu se může během realizace stavby změnit. Umístění ZP je v půdorysu zakresleno schematicky.



verze 22. 03. 2023