

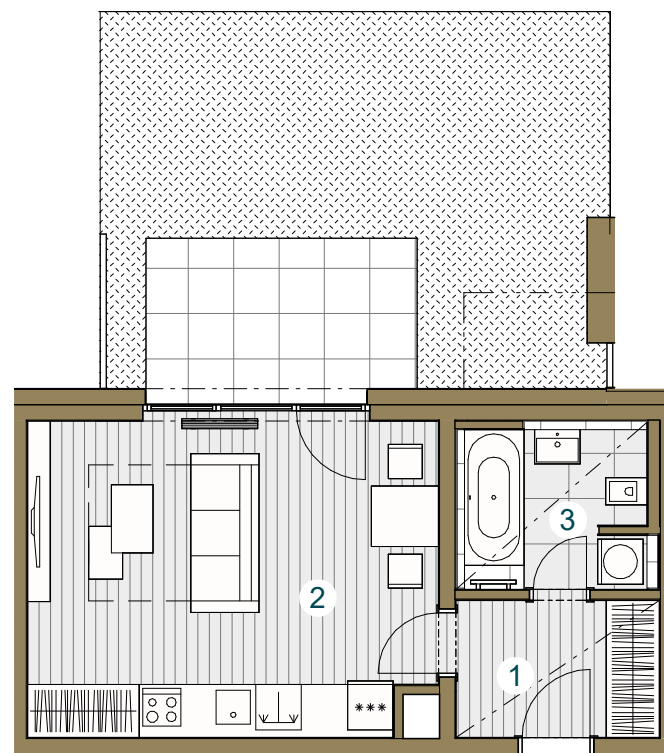


Budova D

D.01.8 1.NP / 1+kk / 35,4 m²

č. m.	název místnosti	plocha m ²
1	Předsíň	4,9
2	Obývací pokoj + kk	22,7
3	Koupelna	5,0

Užitná plocha bytu	32,6
Celková plocha bytu	35,4
Terasa	7,9
Ozeleněná terasa	25,5

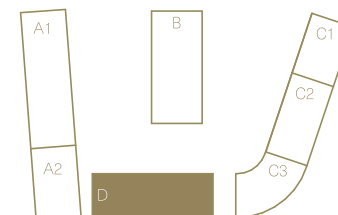


Snížený pohled

Měřítko 1 : 100



Upozornění: Schéma půdorysu představuje dispoziční řešení bytu. Zobrazené vybavení nábytkem, vestavěné skříně, kuchyňská linka včetně spotřebičů a pračky nejsou součástí dodávky bytu. Toto vybavení je zobrazeno pouze pro názornost. Specifikace pro konstrukce, povrchové úpravy a vybavení je předmětem přílohy "kvalitativní standard". Uvedená užitná plocha bytu se může během realizace stavby změnit. Umístění ZP je v půdorysu zakresleno schematicky.



verze 22. 03. 2023