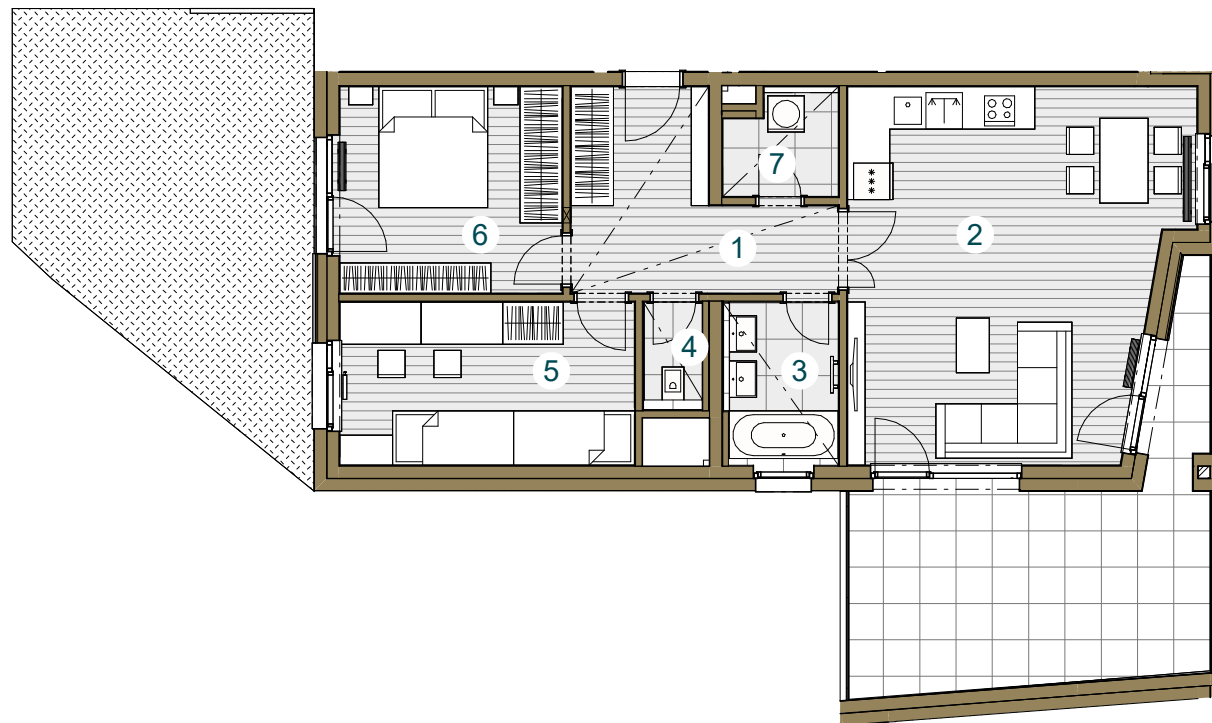




Budova D

D.01.7 1.NP/3+kk /85,6 m²

č. m.	název místnosti	plocha m ²
1	Předsíň	10,9
2	Obývací pokoj + kk	32,6
3	Koupelna	4,6
4	WC	1,5
5	Pokoj	13,2
6	Ložnice	12,8
7	Komora	3,0
Užitná plocha bytu		78,6
Celková plocha bytu		85,6
Terasa		22,6
Ozeleněná terasa		28,7

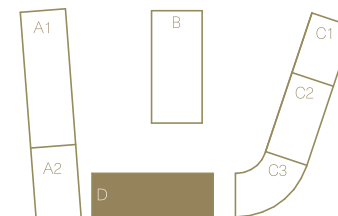


Snižovaný pohled

Měřítko 1 : 125



Upozornění: Schéma půdorysu představuje dispoziční řešení bytu. Zobrazené vybavení nábytkem, vestavěné skříně, kuchyňská linka včetně spotřebičů a pračky nejsou součástí dodávky bytu. Toto vybavení je zobrazeno pouze pro názornost. Specifikace pro konstrukce, povrchové úpravy a vybavení je předmětem přílohy "kvalitativní standard". Uvedená užitná plocha bytu se může během realizace stavby změnit. Umístění ZP je v půdorysu zakresleno schematicky.



Pohled _____

Schéma podlaží _____

Situace _____