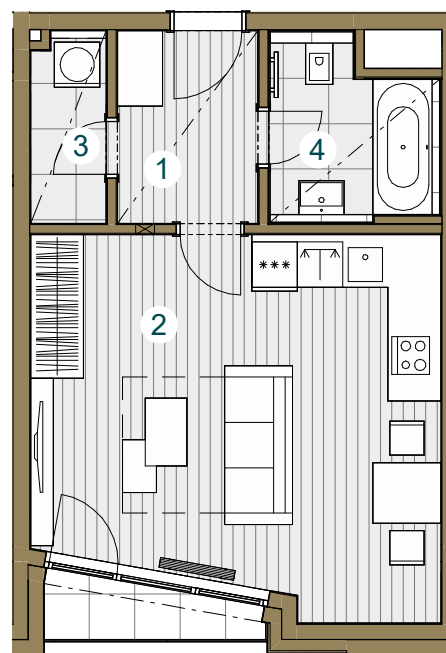




Budova D

D.01.6 1.NP / 1+kk / 40,5 m²

č. m.	název místnosti	plocha m ²
1	Předsíň	4,7
2	Obývací pokoj + kk	25,5
3	Komora	2,4
4	Koupelna	4,4
Užitná plocha bytu		37,0
Celková plocha bytu		40,5
Terasa		2,0



Snížený pohled

Měřítko 1 : 100



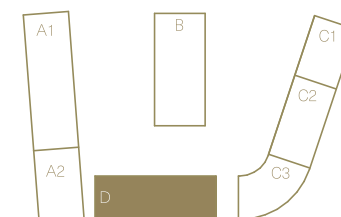
Upozornění: Schéma půdorysu představuje dispoziční řešení bytu. Zobrazené vybavení nábytkem, vestavěné skříně, kuchyňská linka včetně spotřebičů a pračky nejsou součástí dodávky bytu. Toto vybavení je zobrazeno pouze pro názornost. Specifikace pro konstrukce, povrchové úpravy a vybavení je předmětem přílohy "kvalitativní standard". Uvedená užitná plocha bytu se může během realizace stavby změnit. Umístění ZP je v půdorysu zakresleno schematicky.



Pohled _____



Schéma podlaží _____



Situace _____