



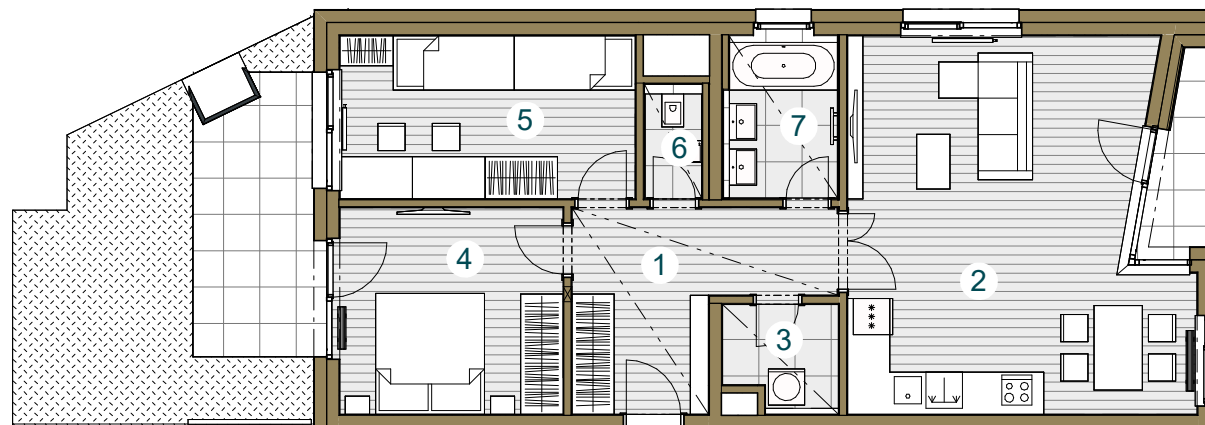
Budova D

D.01.2 1.NP / 3+kk / 85,7 m²

č. m.	název místnosti	plocha m ²
1	Předsíň	10,8
2	Obývací pokoj + kk	32,5
3	Komora	3,0
4	Ložnice	12,9
5	Pokoj	13,2
6	WC	1,6
7	Koupelna	4,6

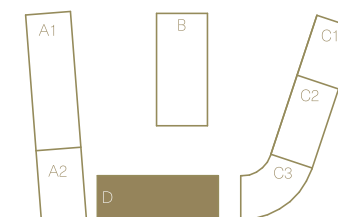
Užitná plocha bytu	78,6
Celková plocha bytu	85,7
Terasa	2,9
Terasa	9,1
Ozeleněná terasa	16,6

Upozornění: Schéma půdorysu představuje dispoziční řešení bytu. Zobrazené vybavení nábytkem, vestavěné skříně, kuchyňská linka včetně spotřebičů a pračky nejsou součástí dodávky bytu. Toto vybavení je zobrazeno pouze pro názornost. Specifikace pro konstrukce, povrchové úpravy a vybavení je předmětem přílohy "kvalitativní standard". Uvedená užitná plocha bytu se může během realizace stavby změnit. Umístění ZP je v půdorysu zakresleno schematicky.



Snižovaný pohled

Měřítko 1 : 125



verze 22. 03. 2023