



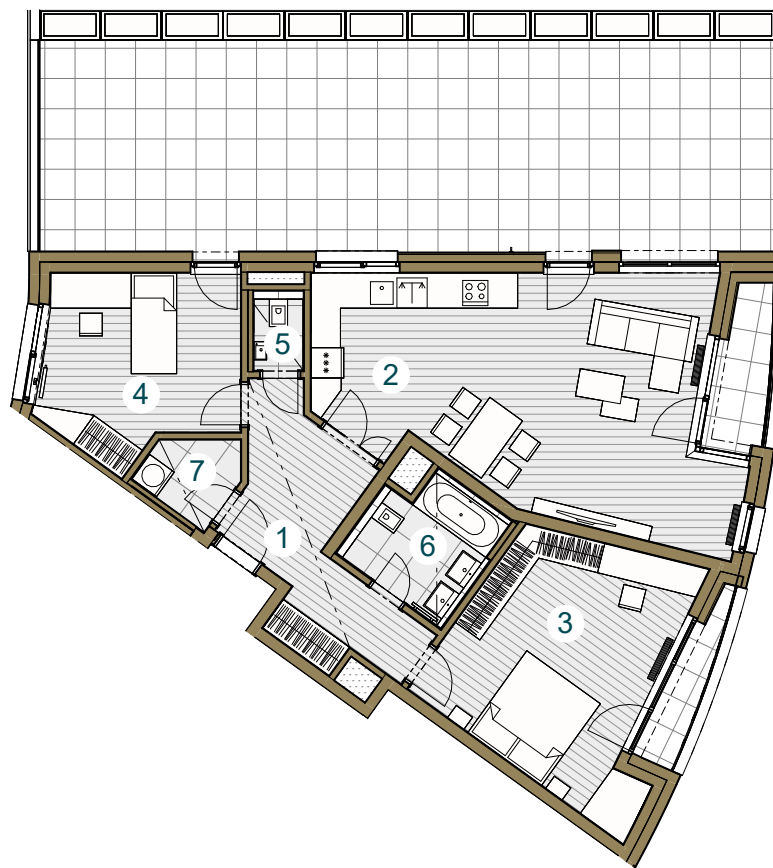
Budova C

C3.05.4 5.NP / 3+kk / 99,4 m²

č. m.	název místnosti	plocha m ²
1	Předsíň	11,7
2	Obývací pokoj + kk	35,2
3	Ložnice	20,0
4	Pokoj	13,3
5	WC	1,4
6	Koupelna	5,3
7	Komora	2,7

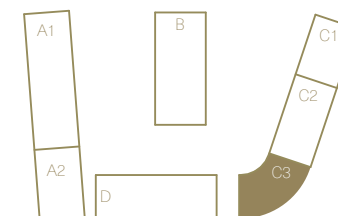
Užitná plocha bytu	89,6
Celková plocha bytu	99,4
Terasa	2,4
Terasa	3,4
Terasa	70,8

Upozornění: Schéma půdorysu představuje dispoziční řešení bytu. Zobrazené vybavení nábytkem, vestavěné skříně, kuchyňská linka včetně spotřebičů a pračky nejsou součástí dodávky bytu. Toto vybavení je zobrazeno pouze pro názornost. Specifikace pro konstrukce, povrchové úpravy a vybavení je předmětem přílohy "kvalitativní standard". Uvedená užitná plocha bytu se může během realizace stavby změnit. Umístění ZP je v půdorysu zakresleno schematicky.



Snižovaný pohled

Měřítko 1 : 150



verze 13. 03. 2024