

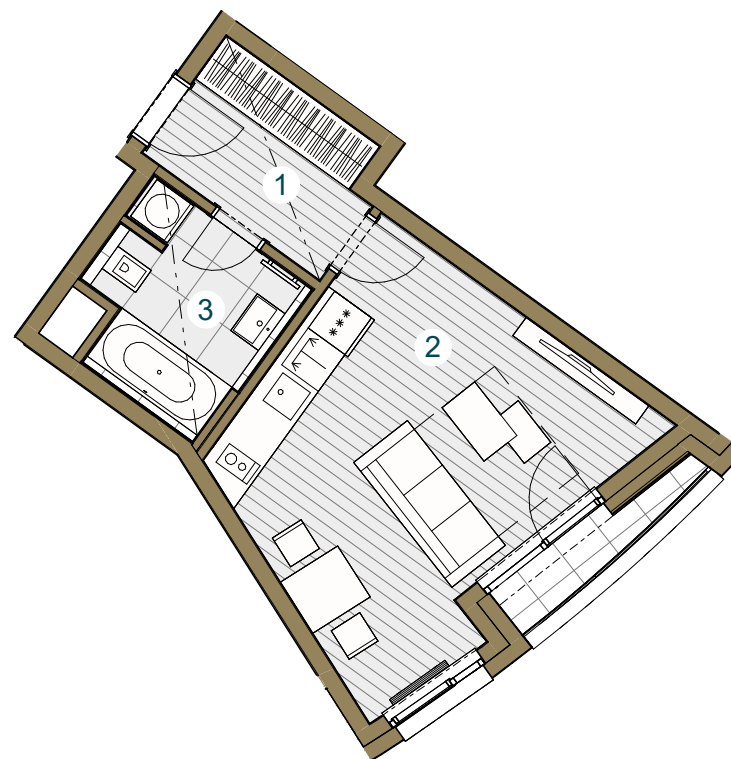


Budova C

C3.05.2 5.NP / 1+kk / 33,8 m²

| č. m. | název místnosti | plocha m ² |
|-------|--------------------|-----------------------|
| 1 | Předsíň | 5,2 |
| 2 | Obývací pokoj + kk | 20,6 |
| 3 | Koupelna | 5,3 |

| | |
|---------------------|------|
| Užitná plocha bytu | 31,1 |
| Celková plocha bytu | 33,8 |
| Terasa | 1,8 |



Snižovaný pohled

Měřítko 1 : 100



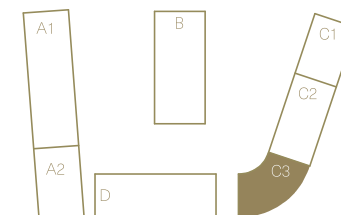
Upozornění: Schéma půdorysu představuje dispoziční řešení bytu. Zobrazené vybavení nábytkem, vestavěné skříně, kuchyňská linka včetně spotřebičů a pračky nejsou součástí dodávky bytu. Toto vybavení je zobrazeno pouze pro názornost. Specifikace pro konstrukce, povrchové úpravy a vybavení je předmětem přílohy "kvalitativní standard". Uvedená užitná plocha bytu se může během realizace stavby změnit. Umístění ZP je v půdorysu zakresleno schematicky.



Pohled _____



Schéma podlaží _____



Situace _____