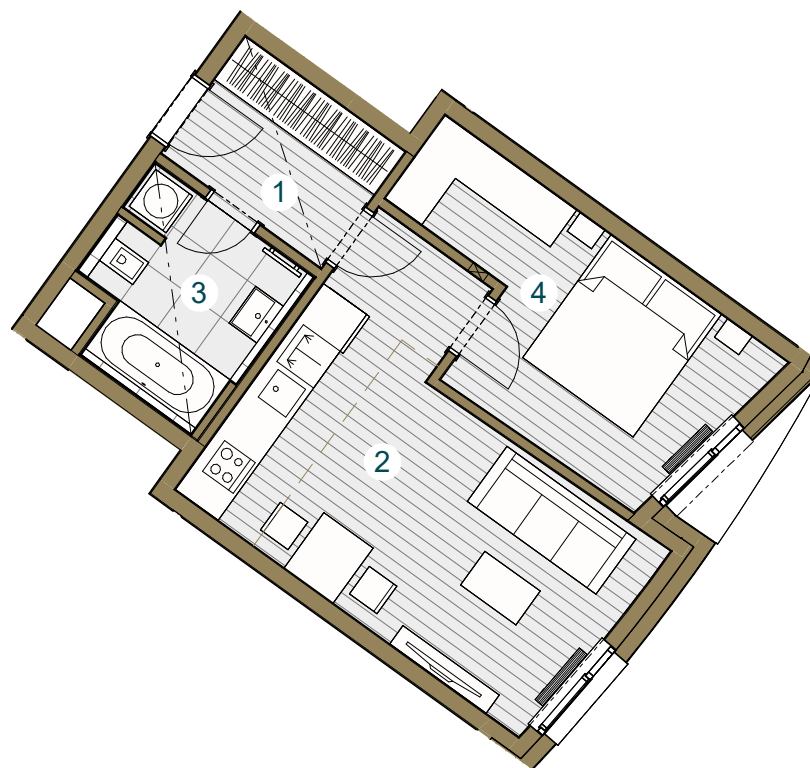




## Budova C

### C3.03.3 3.NP / 2+kk / 46,7 m<sup>2</sup>

č. m.	název místnosti	plocha m <sup>2</sup>
1	Předsíň	4,9
2	Obývací pokoj + kk	20,6
3	Koupelna	5,5
4	Ložnice	12,2
Užitná plocha bytu		43,2
Celková plocha bytu		46,7



Snížený pohled

Měřítko 1 : 100



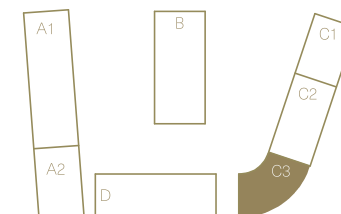
Upozornění: Schéma půdorysu představuje dispoziční řešení bytu. Zobrazené vybavení nábytkem, vestavěné skříně, kuchyňská linka včetně spotřebičů a pračky nejsou součástí dodávky bytu. Toto vybavení je zobrazeno pouze pro názornost. Specifikace pro konstrukce, povrchové úpravy a vybavení je předmětem přílohy "kvalitativní standard". Uvedená užitná plocha bytu se může během realizace stavby změnit. Umístění ZP je v půdorysu zakresleno schematicky.



Pohled \_\_\_\_\_



Schéma podlaží \_\_\_\_\_



Situace \_\_\_\_\_