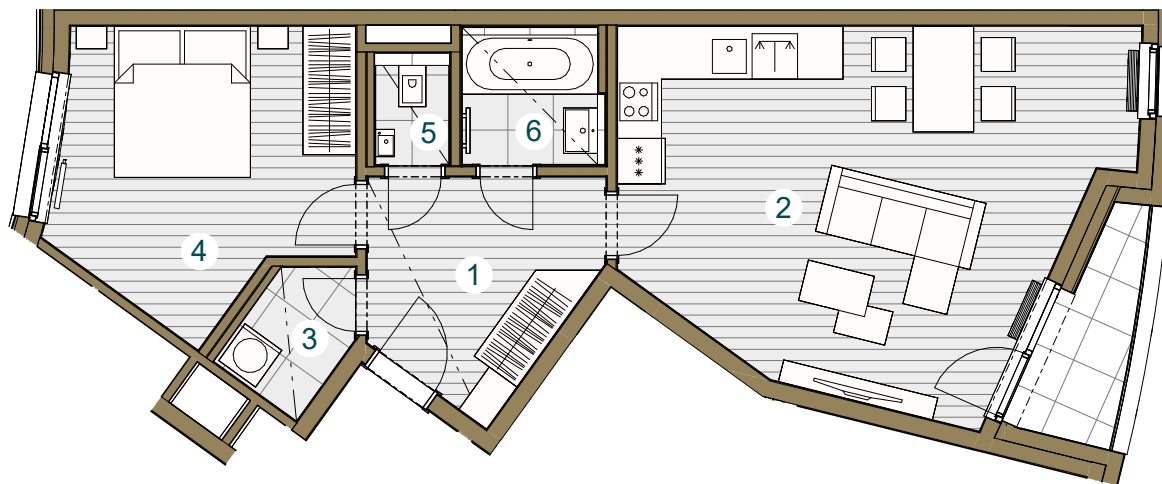




Budova C

C3.02.5 2.NP / 2+kk / 61,4 m²

| č. m. | název místnosti | plocha m ² |
|---------------------|--------------------|-----------------------|
| 1 | Předsíň | 7,9 |
| 2 | Obývací pokoj + kk | 28,6 |
| 3 | Komora | 2,4 |
| 4 | Ložnice | 13,5 |
| 5 | WC | 1,3 |
| 6 | Koupelna | 3,1 |
| Užitná plocha bytu | | 56,8 |
| Celková plocha bytu | | 61,4 |
| Terasa | | 3,3 |

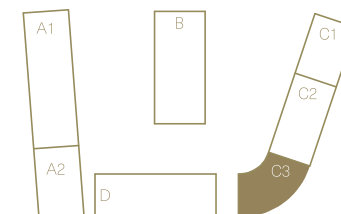
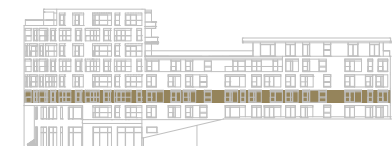


Snížený pohled

Měřítko 1 : 100



Upozornění: Schéma půdorysu představuje dispoziční řešení bytu. Zobrazené vybavení nábytkem, vestavěné skříně, kuchyňská linka včetně spotřebičů a pračky nejsou součástí dodávky bytu. Toto vybavení je zobrazeno pouze pro názornost. Specifikace pro konstrukce, povrchové úpravy a vybavení je předmětem přílohy "kvalitativní standard". Uvedená užitná plocha bytu se může během realizace stavby změnit. Umístění ZP je v půdorysu zakresleno schematicky.



verze 22. 03. 2023