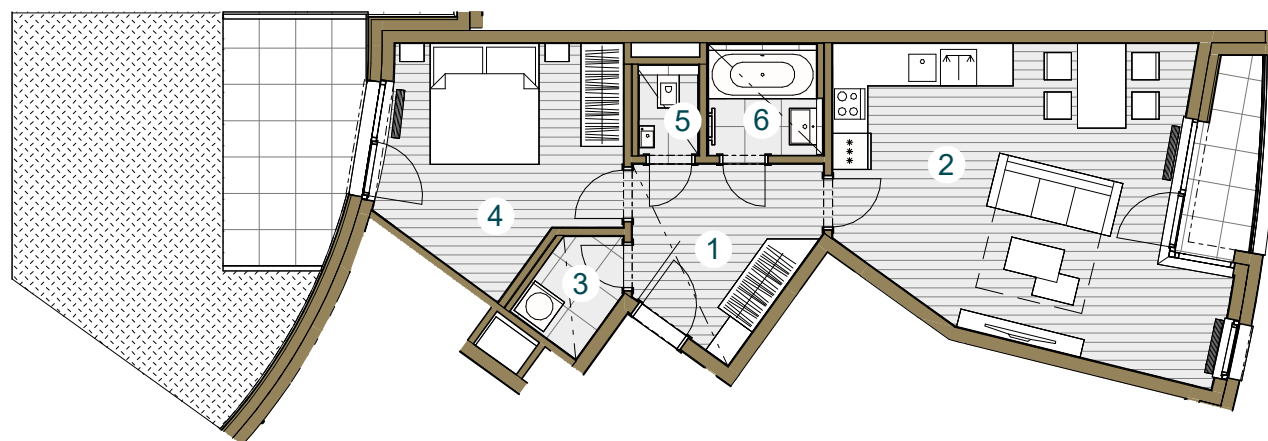




Budova C

C3.01.4 1.NP/2+kk / 61,4 m²

č. m.	název místnosti	plocha m ²
1	Předsíň	7,9
2	Obývací pokoj + kk	28,4
3	Komora	2,4
4	Ložnice	13,5
5	WC	1,3
6	Koupelna	3,1
Užitná plocha bytu		56,6
Celková plocha bytu		61,4
Terasa		3,4
Terasa		9,1
Ozeleněná terasa		21,8



Snižžený pohled

Měřítko 1 : 125



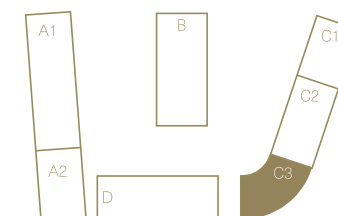
Upozornění: Schéma půdorysu představuje dispoziční řešení bytu. Zobrazené vybavení nábytkem, vestavěné skříně, kuchyňská linka včetně spotřebičů a pračky nejsou součástí dodávky bytu. Toto vybavení je zobrazeno pouze pro názornost. Specifikace pro konstrukce, povrchové úpravy a vybavení je předmětem přílohy "kvalitativní standard". Uvedená užitná plocha bytu se může během realizace stavby změnit. Umístění ZP je v půdorysu zakresleno schematicky.



Pohled _____



Schéma podlaží _____



Situace _____