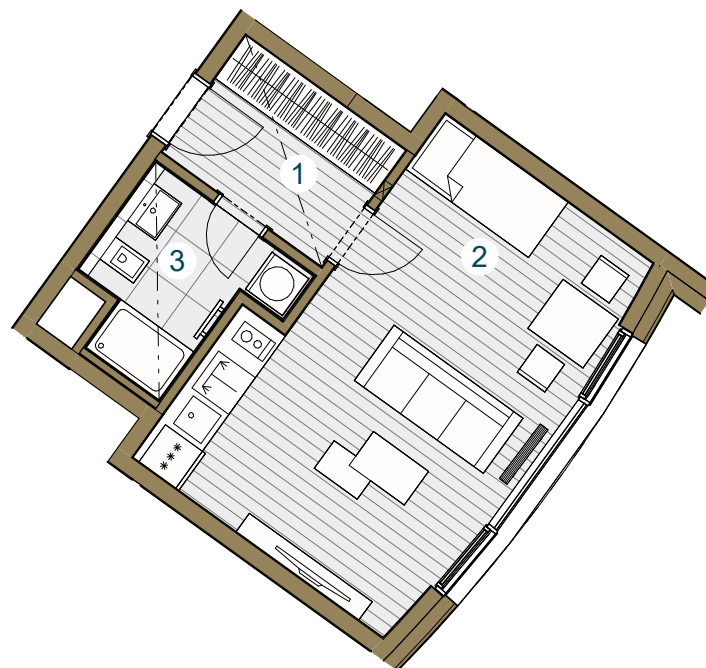




Budova C

C3.01.2 1.NP / 1+kk / 34,3 m²

č. m.	název místnosti	plocha m ²
1	Předsíň	5,0
2	Obývací pokoj + kk	23,4
3	Koupelna	4,4
Užitná plocha bytu		32,8
Celková plocha bytu		34,3



Snižovaný pohled

Měřítko 1 : 100



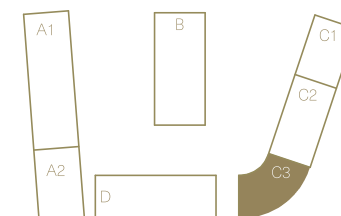
Upozornění: Schéma půdorysu představuje dispoziční řešení bytu. Zobrazené vybavení nábytkem, vestavěné skříně, kuchyňská linka včetně spotřebičů a pračky nejsou součástí dodávky bytu. Toto vybavení je zobrazeno pouze pro názornost. Specifikace pro konstrukce, povrchové úpravy a vybavení je předmětem přílohy "kvalitativní standard". Uvedená užitná plocha bytu se může během realizace stavby změnit. Umístění ZP je v půdorysu zakresleno schematicky.



Pohled _____



Schéma podlaží _____



Situace _____