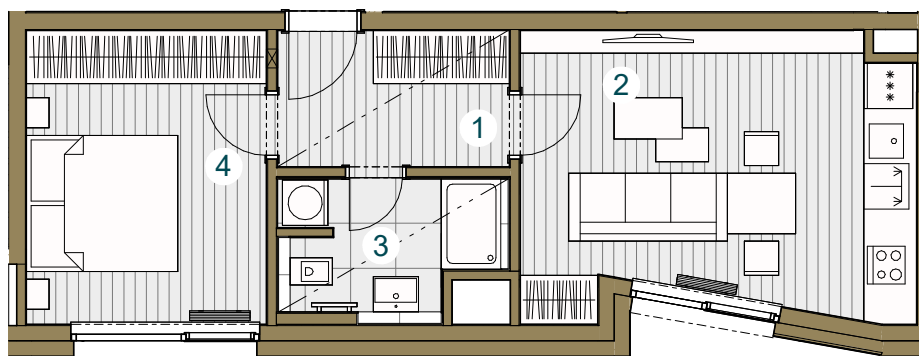




## Budova C

### C2.03.6 3.NP/2+kk /44,5 m<sup>2</sup>

č. m.	název místnosti	plocha m <sup>2</sup>
1	Předsiň	5,5
2	Obývací pokoj + kk	18,8
3	Koupelna	4,5
4	Ložnice	12,3
Užitná plocha bytu		41,1
Celková plocha bytu		44,5



Snížený pohled

Měřítko 1 : 100



Upozornění: Schéma půdorysu představuje dispoziční řešení bytu. Zobrazené vybavení nábytkem, vestavěné skříně, kuchyňská linka včetně spotřebičů a pračky nejsou součástí dodávky bytu. Toto vybavení je zobrazeno pouze pro názornost. Specifikace pro konstrukce, povrchové úpravy a vybavení je předmětem přílohy "kvalitativní standard". Uvedená užitná plocha bytu se může během realizace stavby změnit. Umístění ZP je v půdorysu zakresleno schematicky.

