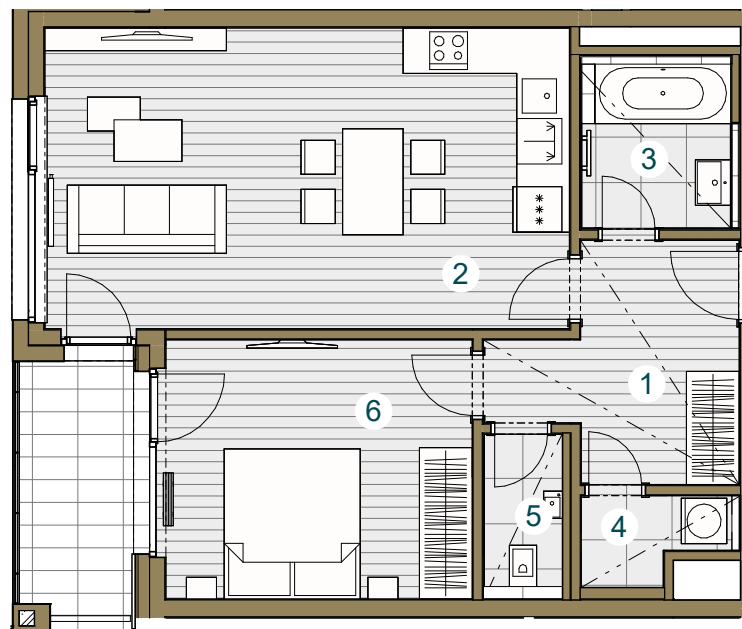




Budova C

C 2.02.4 2.NP / 2+kk / 64,1 m²

č. m.	název místnosti	plocha m ²
1	Předsíň	8,2
2	Obývací pokoj + kk	27,7
3	Koupelna	4,3
4	Komora	2,0
5	WC	2,0
6	Ložnice	14,2
Užitná plocha bytu		58,4
Celková plocha bytu		64,1
Balkon		5,7



Snížený pohled

Měřítko 1 : 100



Upozornění: Schéma půdorysu představuje dispoziční řešení bytu. Zobrazené vybavení nábytkem, vestavěné skříně, kuchyňská linka včetně spotřebičů a pračky nejsou součástí dodávky bytu. Toto vybavení je zobrazeno pouze pro názornost. Specifikace pro konstrukce, povrchové úpravy a vybavení je předmětem přílohy "kvalitativní standard". Uvedená užitná plocha bytu se může během realizace stavby změnit. Umístění ZP je v půdorysu zakresleno schematicky.

