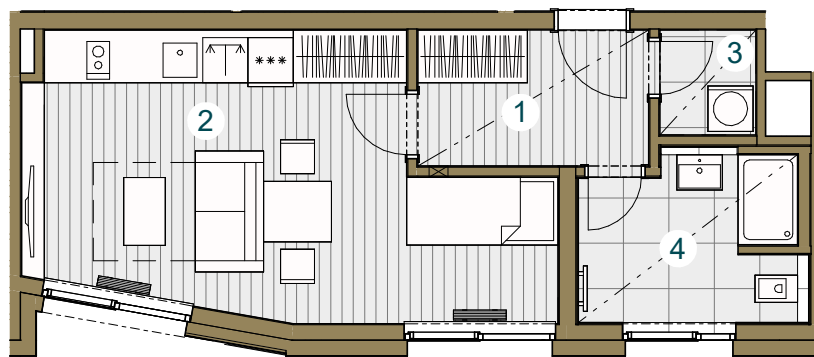




Budova C

C 2.02.1 2.NP / 1+kk / 39,0 m²

č. m.	název místnosti	plocha m ²
1	Předsíň	5,5
2	Obývací pokoj + kk	22,3
3	Komora	1,8
4	Koupelna	6,0
Užitná plocha bytu		35,6
Celková plocha bytu		39,0



Snížený pohled

Měřítko 1 : 100



Upozornění: Schéma půdorysu představuje dispoziční řešení bytu. Zobrazené vybavení nábytkem, vestavěné skříně, kuchyňská linka včetně spotřebičů a pračky nejsou součástí dodávky bytu. Toto vybavení je zobrazeno pouze pro názornost. Specifikace pro konstrukce, povrchové úpravy a vybavení je předmětem přílohy "kvalitativní standard". Uvedená užitná plocha bytu se může během realizace stavby změnit. Umístění ZP je v půdorysu zakresleno schematicky.

