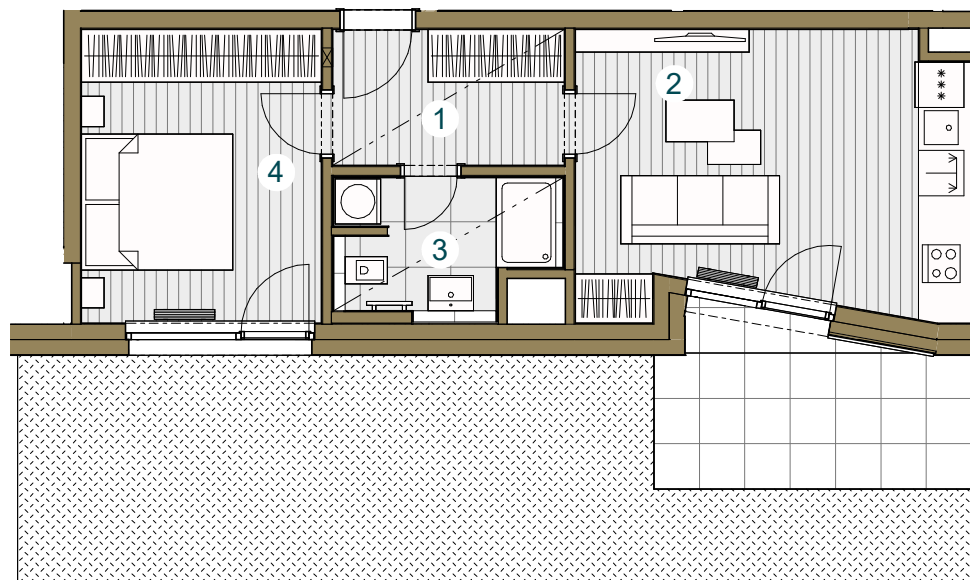




Budova C

C2.01.5 1.NP / 2+kk / 44,5 m²

č. m.	název místnosti	plocha m ²
1	Předsiň	5,5
2	Obývací pokoj + kk	18,8
3	Koupelna	4,5
4	Ložnice	12,3
Užitná plocha bytu		41,1
Celková plocha bytu		44,5
Terasa		7,4
Ozeleněná terasa		29,8

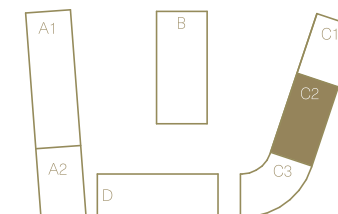


Snižovaný pohled

Měřítko 1 : 100



Upozornění: Schéma půdorysu představuje dispoziční řešení bytu. Zobrazené vybavení nábytkem, vestavěné skříně, kuchyňská linka včetně spotřebičů a pračky nejsou součástí dodávky bytu. Toto vybavení je zobrazeno pouze pro názornost. Specifikace pro konstrukce, povrchové úpravy a vybavení je předmětem přílohy "kvalitativní standard". Uvedená užitná plocha bytu se může během realizace stavby změnit. Umístění ZP je v půdorysu zakresleno schematicky.



verze 22. 03. 2023