

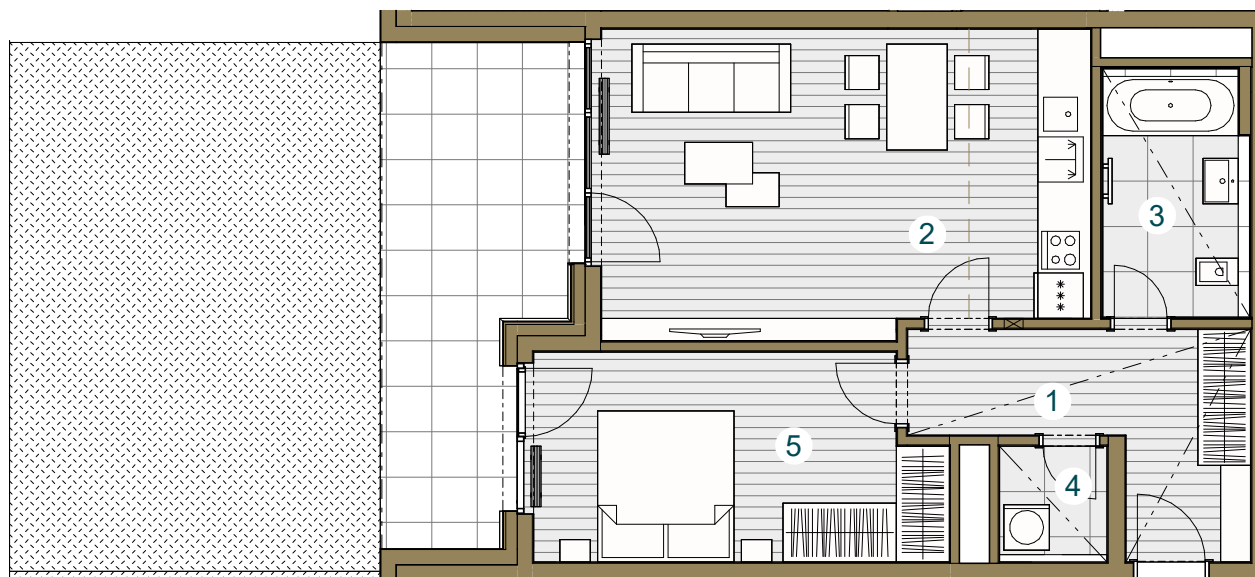
Budova C

C2.01.4 1.NP / 2+kk / 63,7 m²

č. m.	název místnosti	plocha m ²
1	Předsíň	9,1
2	Obývací pokoj + kk	26,3
3	Koupelna	5,7
4	Komora	2,0
5	Ložnice	14,7
Užitná plocha bytu		57,8
Celková plocha bytu		63,7
Terasa		15,0
Ozeleněná terasa		33,7

Upozornění: Schéma půdorysu představuje dispoziční řešení bytu. Zobrazené vybavení nábytkem, vestavěné skříně, kuchyňská linka včetně spotřebičů a pračky nejsou součástí dodávky bytu. Toto vybavení je zobrazeno pouze pro názornost. Specifikace pro konstrukce, povrchové úpravy a vybavení je předmětem přílohy "kvalitativní standard". Uvedená užitná plocha bytu se může během realizace stavby změnit. Umístění ZP je v půdorysu zakresleno schematicky.

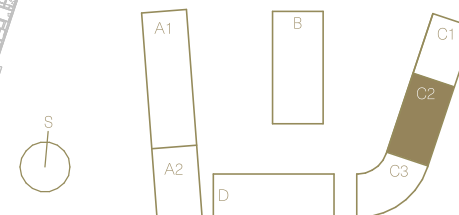
(+420) 602 226 156 / www.zizkovskezahrady.cz



Pohled _____



Schéma podlaží _____



Situace _____



Snížený pohled
Zohovnění

Měřítko 1 : 100



verze 22. 03. 2023