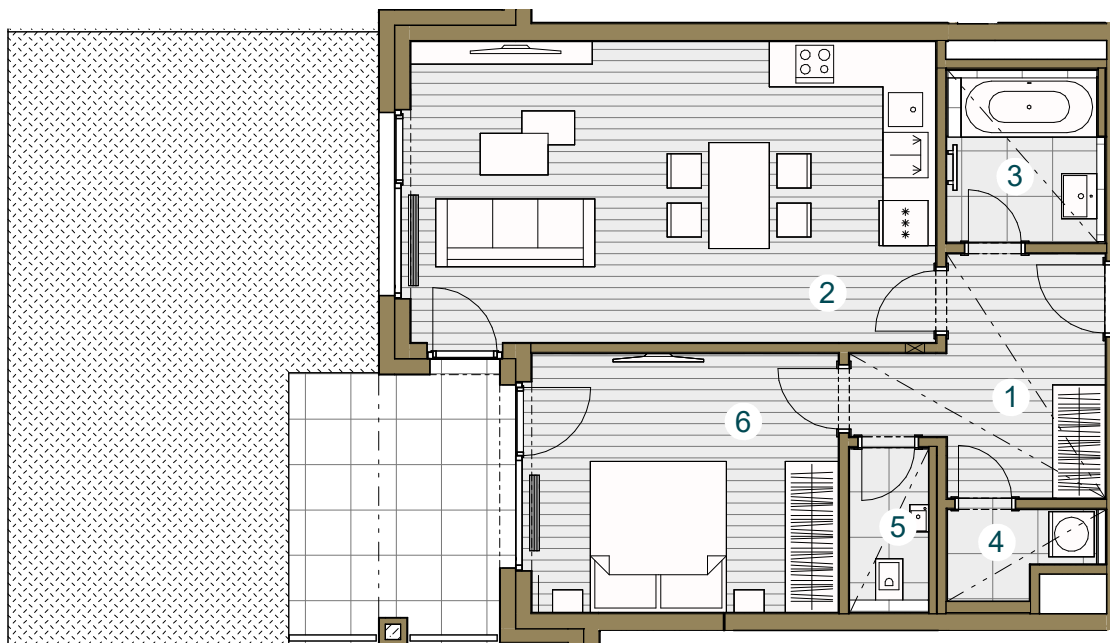




Budova C

C2.01.3 1.NP / 2+kk / 64,4 m²

č. m.	název místnosti	plocha m ²
1	Předsíň	8,2
2	Obývací pokoj + kk	28,1
3	Koupelna	4,3
4	Komora	2,0
5	WC	2,0
6	Ložnice	14,2
Užitná plocha bytu		58,8
Celková plocha bytu		64,4
Terasa		10,1
Ozeleněná terasa		34,8



Snižovaný pohled

Měřítko 1 : 100



Upozornění: Schéma půdorysu představuje dispoziční řešení bytu. Zobrazené vybavení nábytkem, vestavěné skříně, kuchyňská linka včetně spotřebičů a pračky nejsou součástí dodávky bytu. Toto vybavení je zobrazeno pouze pro názornost. Specifikace pro konstrukce, povrchové úpravy a vybavení je předmětem přílohy "kvalitativní standard". Uvedená užitná plocha bytu se může během realizace stavby změnit. Umístění ZP je v půdorysu zakresleno schematicky.

