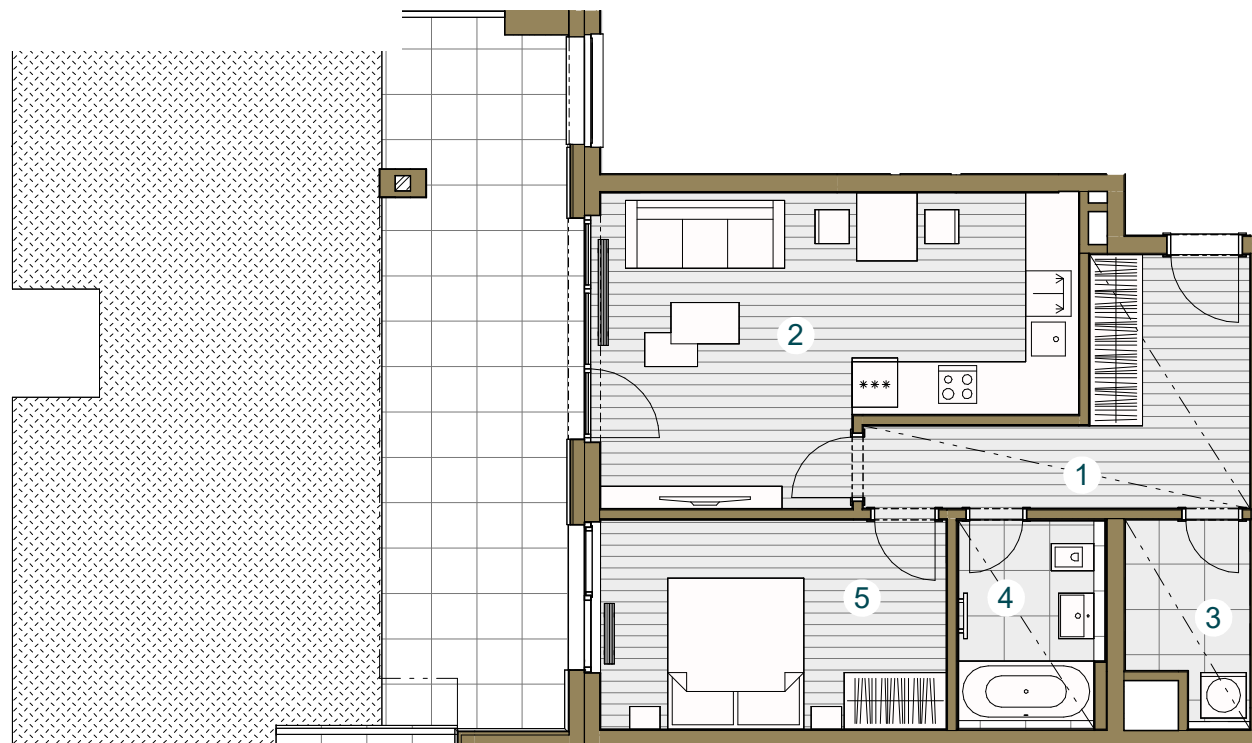


Budova C

C2.01.2 1.NP/2+kk /59,8 m²

č. m.	název místnosti	plocha m ²
1	Předsíň	10,4
2	Obývací pokoj + kk	23,1
3	Komora	3,8
4	Koupelna	4,7
5	Ložnice	12,7
Užitná plocha bytu		54,7
Celková plocha bytu		59,8
Terasa		23,6
Ozeleněná terasa		44,7



Snižovaný pohled

Měřítko 1 : 100



Upozornění: Schéma půdorysu představuje dispoziční řešení bytu. Zobrazené vybavení nábytkem, vestavěné skříně, kuchyňská linka včetně spotřebičů a pračky nejsou součástí dodávky bytu. Toto vybavení je zobrazeno pouze pro názornost. Specifikace pro konstrukce, povrchové úpravy a vybavení je předmětem přílohy "kvalitativní standard". Uvedená užitná plocha bytu se může během realizace stavby změnit. Umístění ZP je v půdorysu zakresleno schematicky.

