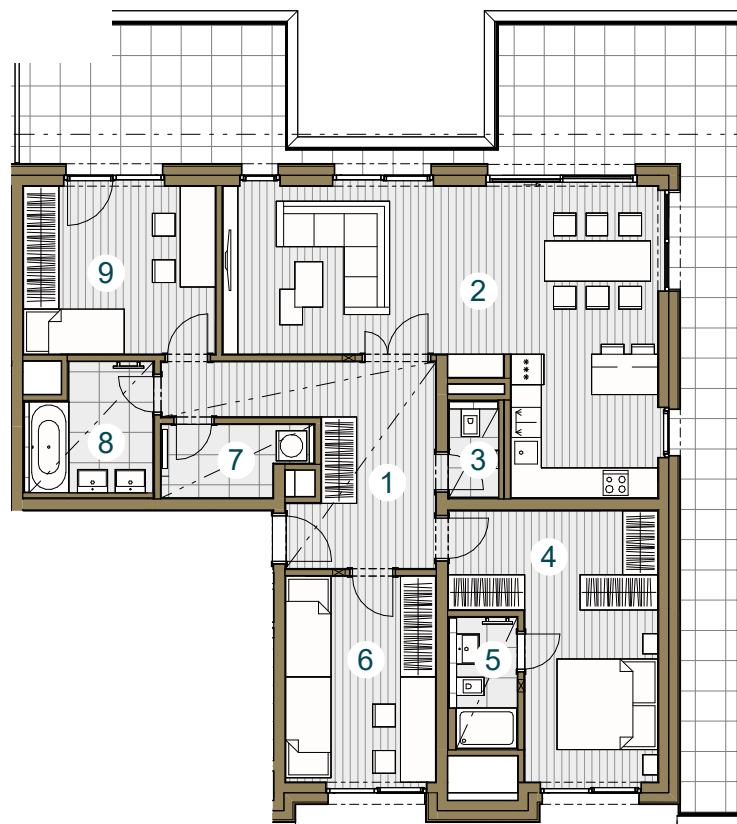




Budova C

C 1.05.2 5.NP / 4+kk / 120,0 m²

č. m.	název místnosti	plocha m ²
1	Předsíň	13,7
2	Obývací pokoj + kk	38,6
3	WC	1,7
4	Ložnice	17,5
5	Koupelna	3,1
6	Pokoj	12,4
7	Komora	3,8
8	Koupelna	5,7
9	Pokoj	13,0
Užitná plocha bytu		109,5
Celková plocha bytu		120,0
Terasa		46,5

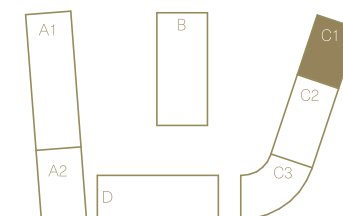


Snižovaný pohled

Měřítko 1 : 150



Upozornění: Schéma půdorysu představuje dispoziční řešení bytu. Zobrazené vybavení nábytkem, vestavěné skříně, kuchyňská linka včetně spotřebičů a pračky nejsou součástí dodávky bytu. Toto vybavení je zobrazeno pouze pro názornost. Specifikace pro konstrukce, povrchové úpravy a vybavení je předmětem přílohy "kvalitativní standard". Uvedená užitná plocha bytu se může během realizace stavby změnit. Umístění ZP je v půdorysu zakresleno schematicky.



Pohled _____

Schéma podlaží _____

Situace _____