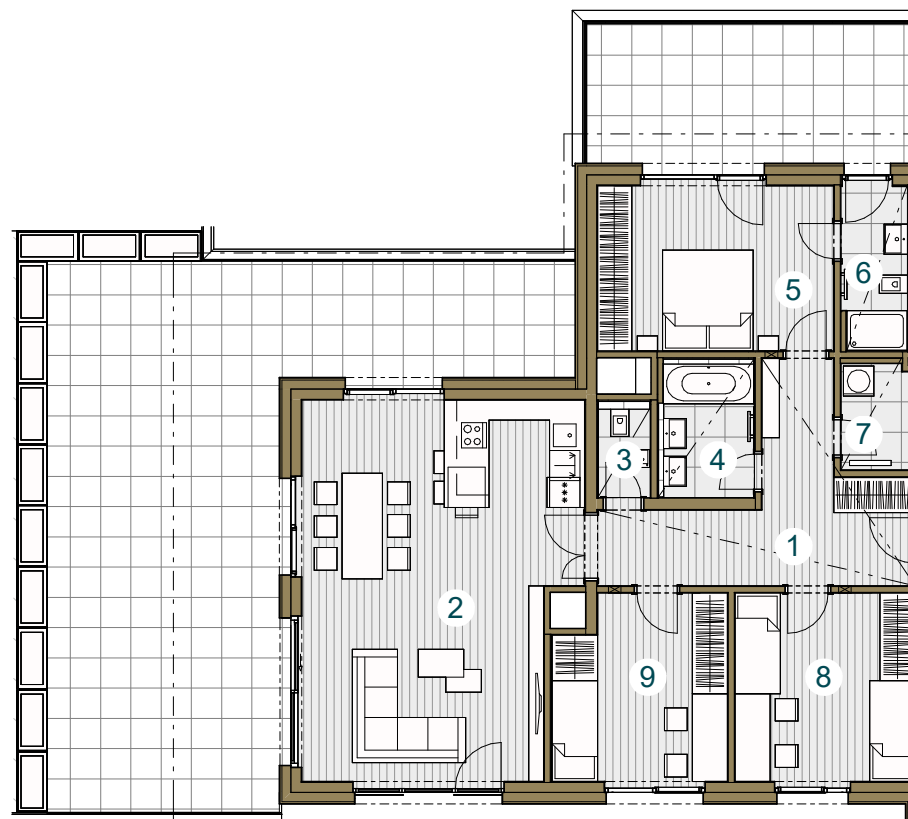




Budova C

C 1.05.1 5.NP / 4+kk / 120,0 m²

č. m.	název místnosti	plocha m ²
1	Předsíň	14,8
2	Obývací pokoj + kk	40,5
3	WC	1,8
4	Koupelna	4,7
5	Ložnice	15,7
6	Koupelna	4,3
7	Komora	3,1
8	Pokoj	13,6
9	Pokoj	12,6
Užitná plocha bytu		111,1
Celková plocha bytu		120,0
Terasa		74,3
Terasa		19,1

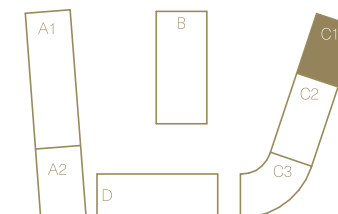
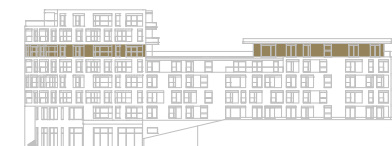


Snižovaný pohled

Měřítko 1 : 150



Upozornění: Schéma půdorysu představuje dispoziční řešení bytu. Zobrazené vybavení nábytkem, vestavěné skříně, kuchyňská linka včetně spotřebičů a pračky nejsou součástí dodávky bytu. Toto vybavení je zobrazeno pouze pro názornost. Specifikace pro konstrukce, povrchové úpravy a vybavení je předmětem přílohy "kvalitativní standard". Uvedená užitná plocha bytu se může během realizace stavby změnit. Umístění ZP je v půdorysu zakresleno schematicky.



Pohled _____

Schéma podlaží _____

Situace _____