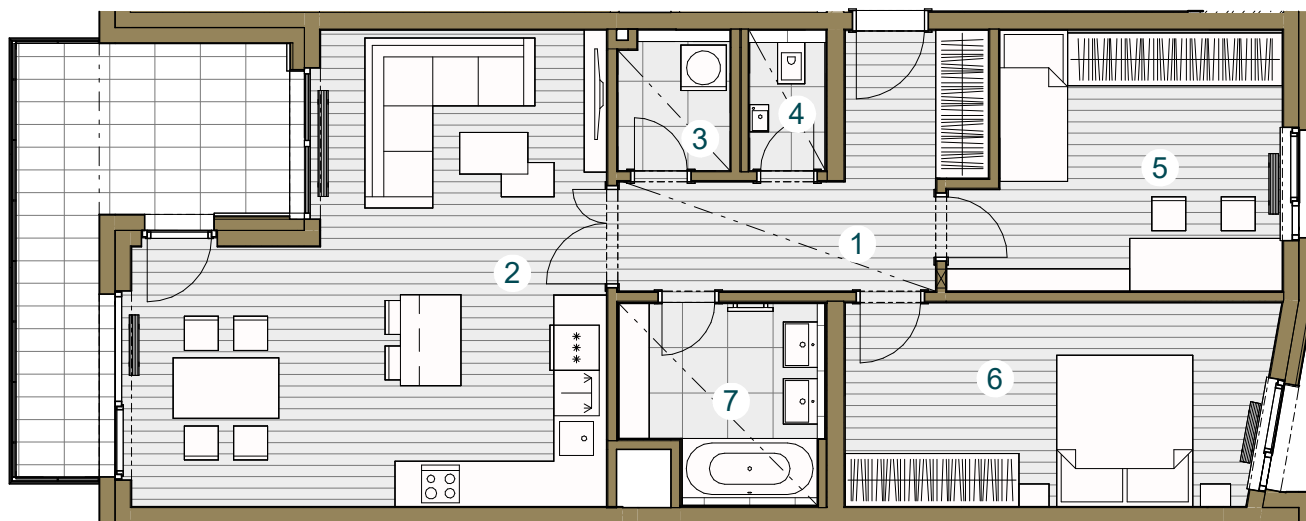




## Budova C

### C 1.04.1 4.NP/3+kk /88,8 m<sup>2</sup>

č. m.	název místnosti	plocha m <sup>2</sup>
1	Předsiň	9,9
2	Obývací pokoj + kk	33,2
3	Komora	2,5
4	WC	1,7
5	Pokoj	13,9
6	Ložnice	15,0
7	Koupelna	6,1
Užitná plocha bytu		82,3
Celková plocha bytu		88,8
Balkon		13,1



Snížený pohled

Měřítko 1 : 100



Upozornění: Schéma půdorysu představuje dispoziční řešení bytu. Zobrazené vybavení nábytkem, vestavěné skříně, kuchyňská linka včetně spotřebičů a pračky nejsou součástí dodávky bytu. Toto vybavení je zobrazeno pouze pro názornost. Specifikace pro konstrukce, povrchové úpravy a vybavení je předmětem přílohy "kvalitativní standard". Uvedená užitná plocha bytu se může během realizace stavby změnit. Umístění ZP je v půdorysu zakresleno schematicky.

