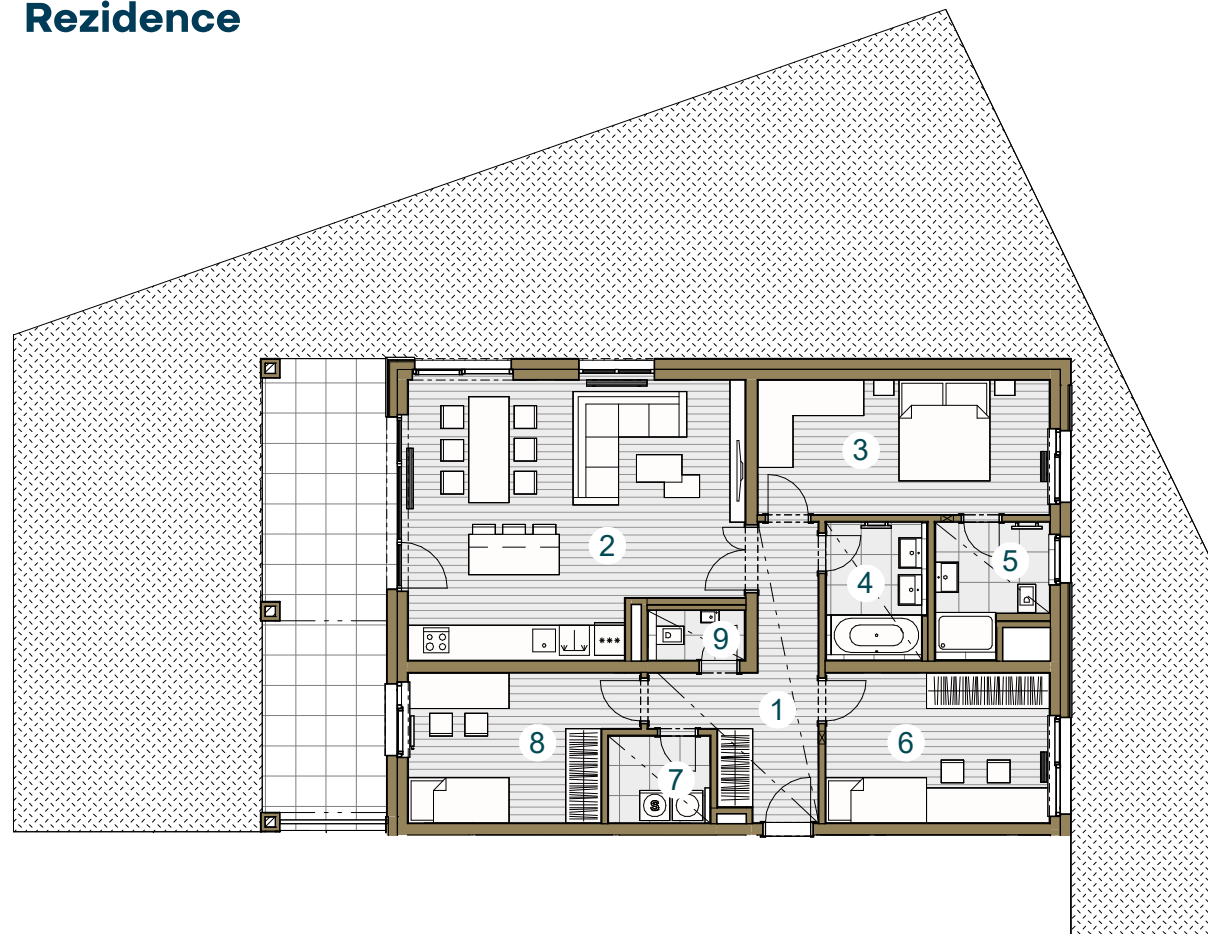


Budova C

C1.01.2 1.NP/4+kk/112,6 m²

č. m.	název místnosti	plocha m ²
1	Předsiň	10,8
2	Obývací pokoj + kk	35,1
3	Ložnice	15,4
4	Koupelna	4,9
5	Koupelna	4,9
6	Pokoj	13,2
7	Komora	3,4
8	Pokoj	12,2
9	WC	1,7
Užitná plocha bytu		101,6
Celková plocha bytu		112,6
Terasa		23,0
Ozeleněná terasa		153,1



Snižovaný pohled

Měřítko 1 : 150



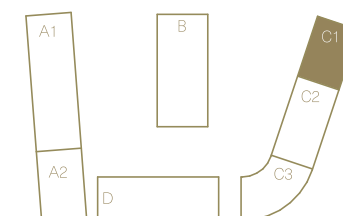
Upozornění: Schéma půdorysu představuje dispoziční řešení bytu. Zobrazené vybavení nábytkem, vestavěné skříně, kuchyňská linka včetně spotřebičů a pračky nejsou součástí dodávky bytu. Toto vybavení je zobrazeno pouze pro názornost. Specifikace pro konstrukce, povrchové úpravy a vybavení je předmětem přílohy "kvalitativní standard". Uvedená užitná plocha bytu se může během realizace stavby změnit. Umístění ZP je v půdorysu zakresleno schematicky.



Pohled _____



Schéma podlaží _____



Situace _____