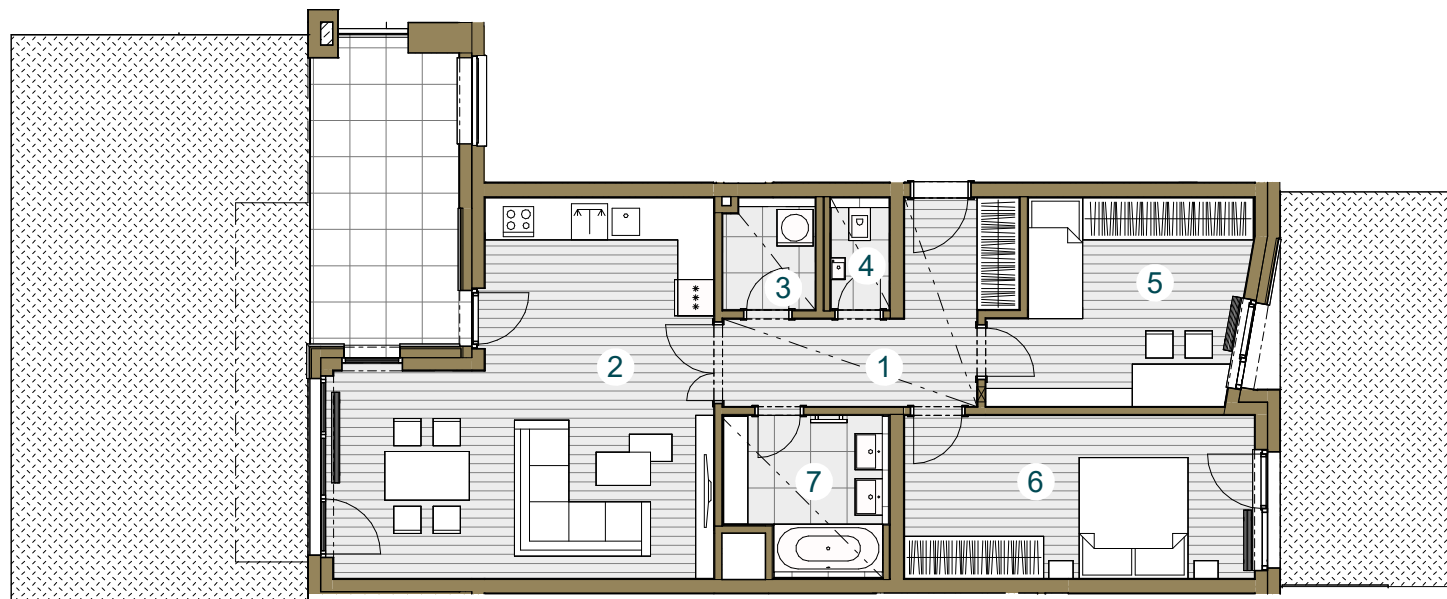




## Budova C

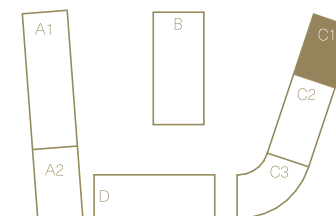
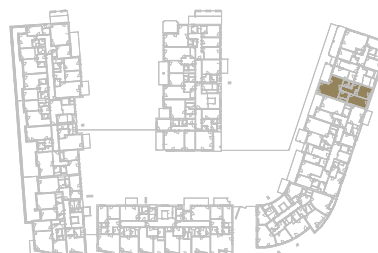
### C1.01.1 1.NP / 3+kk / 88,6 m<sup>2</sup>

č. m.	název místnosti	plocha m <sup>2</sup>
1	Předsíň	9,8
2	Obývací pokoj + kk	33,0
3	Komora	2,6
4	WC	1,6
5	Pokoj	13,2
6	Ložnice	15,6
7	Koupelna	6,1
Užitná plocha bytu		81,9
Celková plocha bytu		88,6
Terasa		12,7
Ozeleněná terasa		43,3
Ozeleněná terasa		19,1



Snižžený pohled

Měřítko 1 : 125



Upozornění: Schéma půdorysu představuje dispoziční řešení bytu. Zobrazené vybavení nábytkem, vestavěné skříně, kuchyňská linka včetně spotřebičů a pračky nejsou součástí dodávky bytu. Toto vybavení je zobrazeno pouze pro názornost. Specifikace pro konstrukce, povrchové úpravy a vybavení je předmětem přílohy "kvalitativní standard". Uvedená užitná plocha bytu se může během realizace stavby změnit. Umístění ZP je v půdorysu zakresleno schematicky.