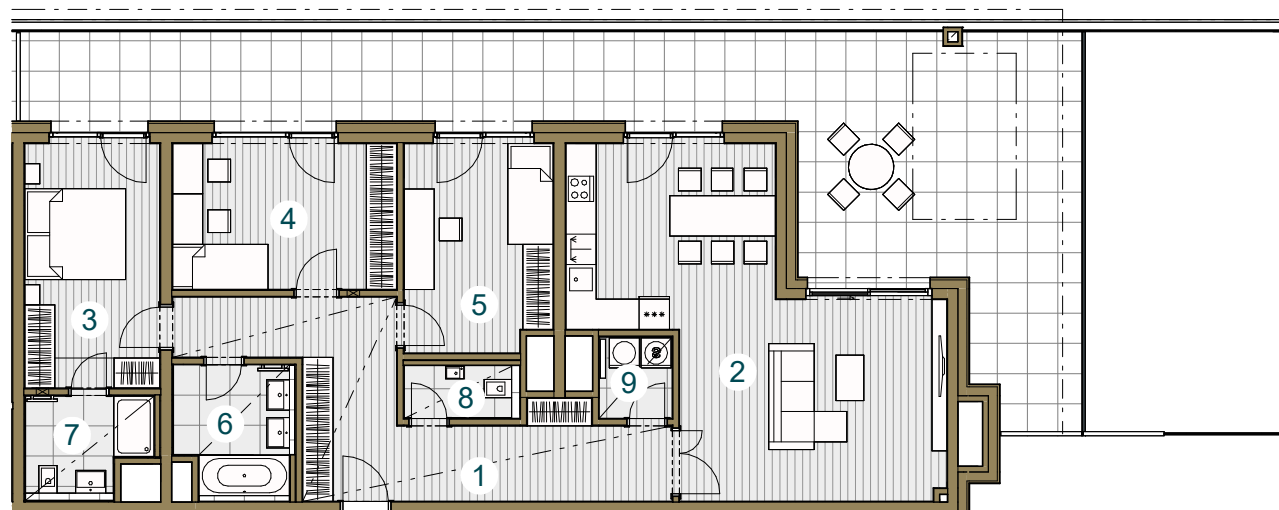




Budova B

B.07.3 7.NP/4+kk / 119,3 m²

| č. m. | název místnosti | plocha m ² |
|---------------------|--------------------|-----------------------|
| 1 | Předsíň | 19,6 |
| 2 | Obývací pokoj + kk | 35,8 |
| 3 | Ložnice | 13,3 |
| 4 | Pokoj | 13,2 |
| 5 | Pokoj | 12,3 |
| 6 | Koupelna | 5,5 |
| 7 | Koupelna | 4,3 |
| 8 | WC | 2,2 |
| 9 | Komora | 2,3 |
| Užitná plocha bytu | | 108,5 |
| Celková plocha bytu | | 119,3 |
| Terasa | | 64,0 |
| Nepochozí terasa | | 31,4 |

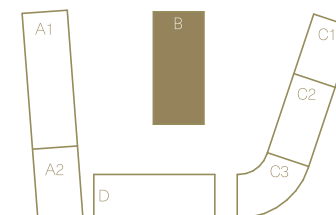


Snižovaný pohled

Měřítko 1 : 150



Upozornění: Schéma půdorysu představuje dispoziční řešení bytu. Zobrazené vybavení nábytkem, vestavěné skříně, kuchyňská linka včetně spotřebičů a pračky nejsou součástí dodávky bytu. Toto vybavení je zobrazeno pouze pro názornost. Specifikace pro konstrukce, povrchové úpravy a vybavení je předmětem přílohy "kvalitativní standard". Uvedená užitná plocha bytu se může během realizace stavby změnit. Umístění ZP je v půdorysu zakresleno schematicky.



Pohled _____

Schéma podlaží _____

Situace _____