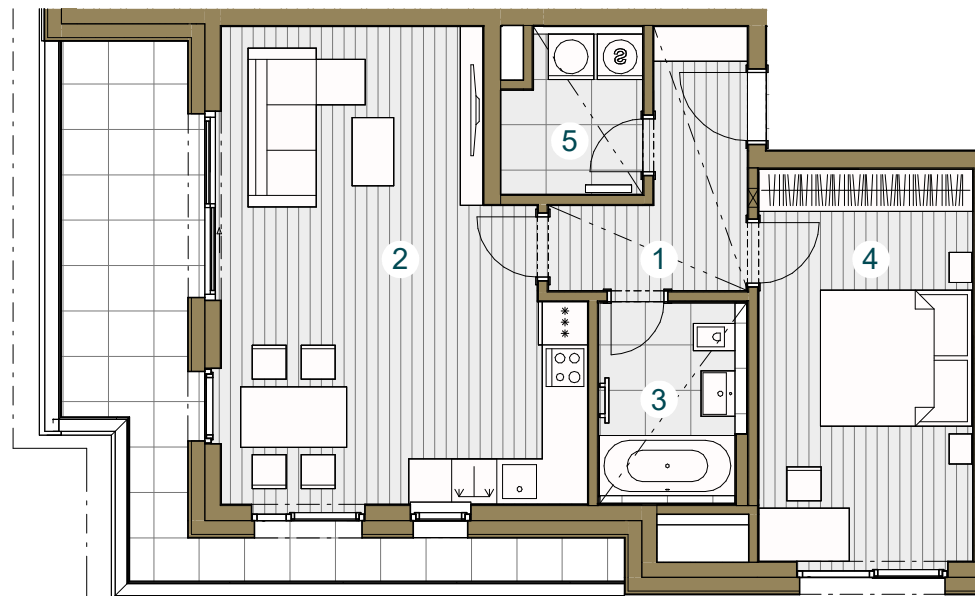




Budova B

B.07.1 7.NP / 2+kk / 60,9 m²

č. m.	název místnosti	plocha m ²
1	Předsíň	5,9
2	Obývací pokoj + kk	27,0
3	Koupelna	4,6
4	Ložnice	14,7
5	Komora	3,7
Užitná plocha bytu		55,9
Celková plocha bytu		60,9
Terasa		14,4

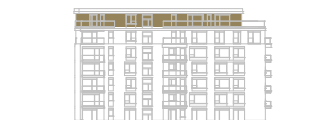


Snížený pohled

Měřítko 1 : 100



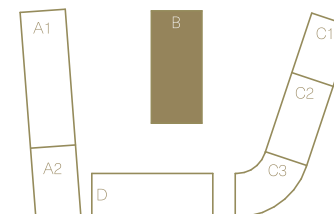
Upozornění: Schéma půdorysu představuje dispoziční řešení bytu. Zobrazené vybavení nábytkem, vestavěné skříně, kuchyňská linka včetně spotřebičů a pračky nejsou součástí dodávky bytu. Toto vybavení je zobrazeno pouze pro názornost. Specifikace pro konstrukce, povrchové úpravy a vybavení je předmětem přílohy "kvalitativní standard". Uvedená užitná plocha bytu se může během realizace stavby změnit. Umístění ZP je v půdorysu zakresleno schematicky.



Pohled _____



Schéma podlaží _____



Situace _____