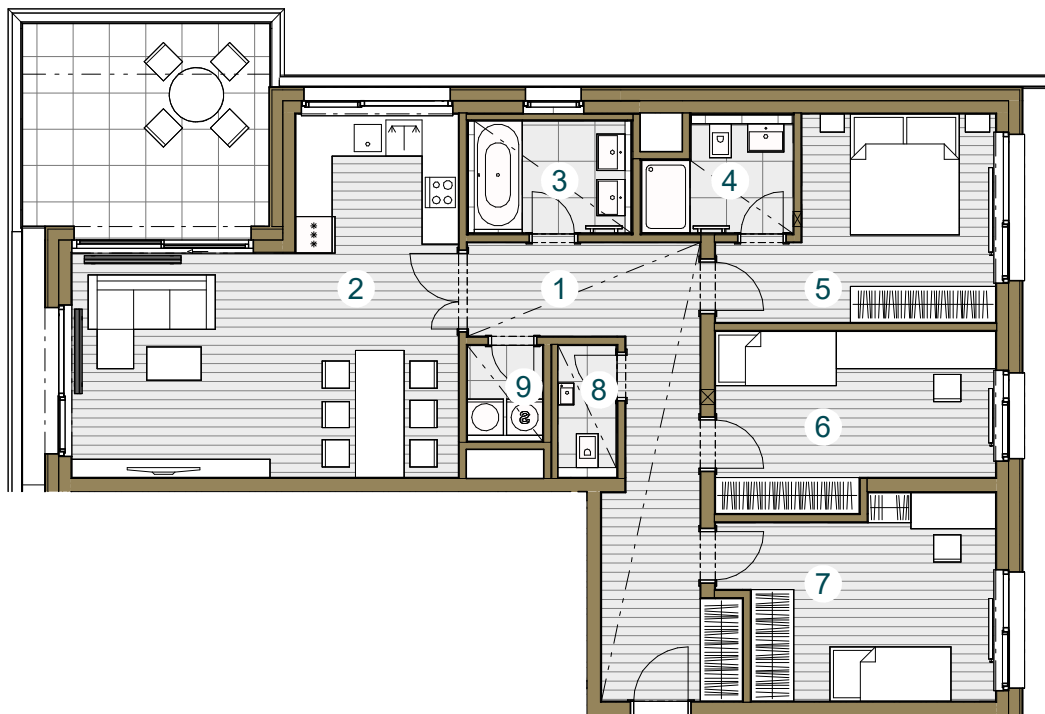




Budova B

B.06.6
6.NP / 4+kk / 107,9 m²

| č. m. | název místnosti | plocha m ² |
|---------------------|--------------------|-----------------------|
| 1 | Předsiň | 16,0 |
| 2 | Obývací pokoj + kk | 29,9 |
| 3 | Koupelna | 4,6 |
| 4 | Koupelna | 4,0 |
| 5 | Ložnice | 12,9 |
| 6 | Pokoj | 12,6 |
| 7 | Pokoj | 13,6 |
| 8 | WC | 1,9 |
| 9 | Komora | 1,9 |
| Užitná plocha bytu | | 97,4 |
| Celková plocha bytu | | 107,9 |
| Terasa | | 14,3 |



Snižovaný pohled

Měřítko 1 : 125



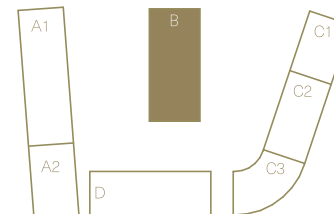
Upozornění: Schéma půdorysu představuje dispoziční řešení bytu. Zobrazené vybavení nábytkem, vestavěné skříně, kuchyňská linka včetně spotřebičů a pračky nejsou součástí dodávky bytu. Toto vybavení je zobrazeno pouze pro názornost. Specifikace pro konstrukce, povrchové úpravy a vybavení je předmětem přílohy "kvalitativní standard". Uvedená užitná plocha bytu se může během realizace stavby změnit. Umístění ZP je v půdorysu zakresleno schematicky.



Pohled _____



Schéma podlaží _____



Situace _____