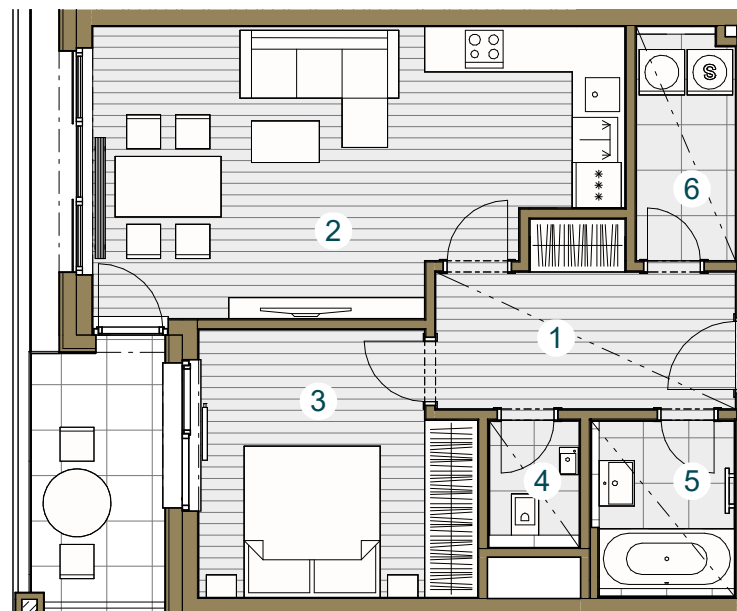




Budova B

B.06.5
6.NP / 2+kk / 59,5 m²

č. m.	název místnosti	plocha m ²
1	Předsiň	8,1
2	Obývací pokoj + kk	24,3
3	Ložnice	12,2
4	WC	1,8
5	Koupelna	4,0
6	Komora	3,9
Užitná plocha bytu		54,3
Celková plocha bytu		59,5
Terasa		6,0



Snižovaný pohled

Měřítko 1 : 100



Upozornění: Schéma půdorysu představuje dispoziční řešení bytu. Zobrazené vybavení nábytkem, vestavěné skříně, kuchyňská linka včetně spotřebičů a pračky nejsou součástí dodávky bytu. Toto vybavení je zobrazeno pouze pro názornost. Specifikace pro konstrukce, povrchové úpravy a vybavení je předmětem přílohy "kvalitativní standard". Uvedená užitná plocha bytu se může během realizace stavby změnit. Umístění ZP je v půdorysu zakresleno schematicky.

(+420) 602 226 156 / www.zizkovskezahrady.cz



Pohled _____

Schéma podlaží _____

Situace _____

verze 22. 03. 2023