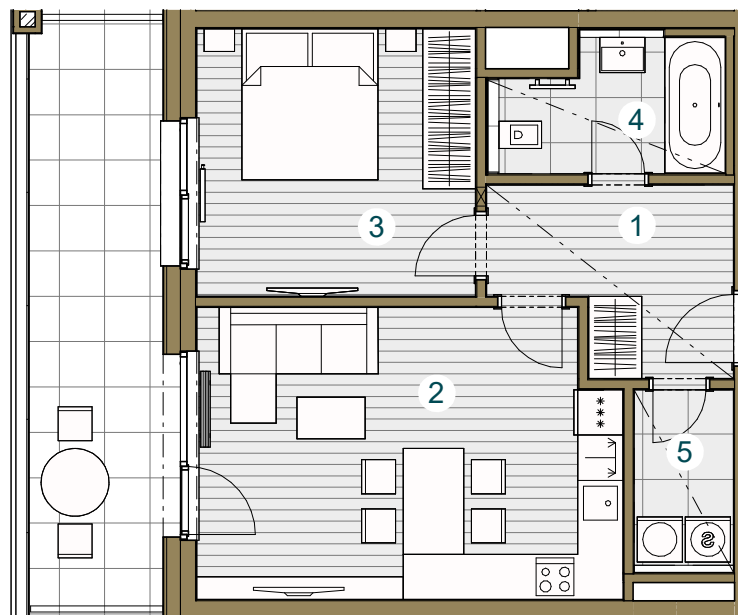




Budova B

B.06.4
6.NP / 2+kk / 53,9 m²

č. m.	název místnosti	plocha m ²
1	Předsíň	6,9
2	Obývací pokoj + kk	21,1
3	Ložnice	13,1
4	Koupelna	4,7
5	Komora	3,1
Užitná plocha bytu		48,9
Celková plocha bytu		53,9
Terasa		14,2



Snížený pohled

Měřítko 1 : 100



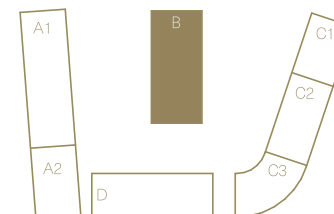
Upozornění: Schéma půdorysu představuje dispoziční řešení bytu. Zobrazené vybavení nábytkem, vestavěné skříně, kuchyňská linka včetně spotřebičů a pračky nejsou součástí dodávky bytu. Toto vybavení je zobrazeno pouze pro názornost. Specifikace pro konstrukce, povrchové úpravy a vybavení je předmětem přílohy "kvalitativní standard". Uvedená užitná plocha bytu se může během realizace stavby změnit. Umístění ZP je v půdorysu zakresleno schematicky.



Pohled _____



Schéma podlaží _____



Situace _____