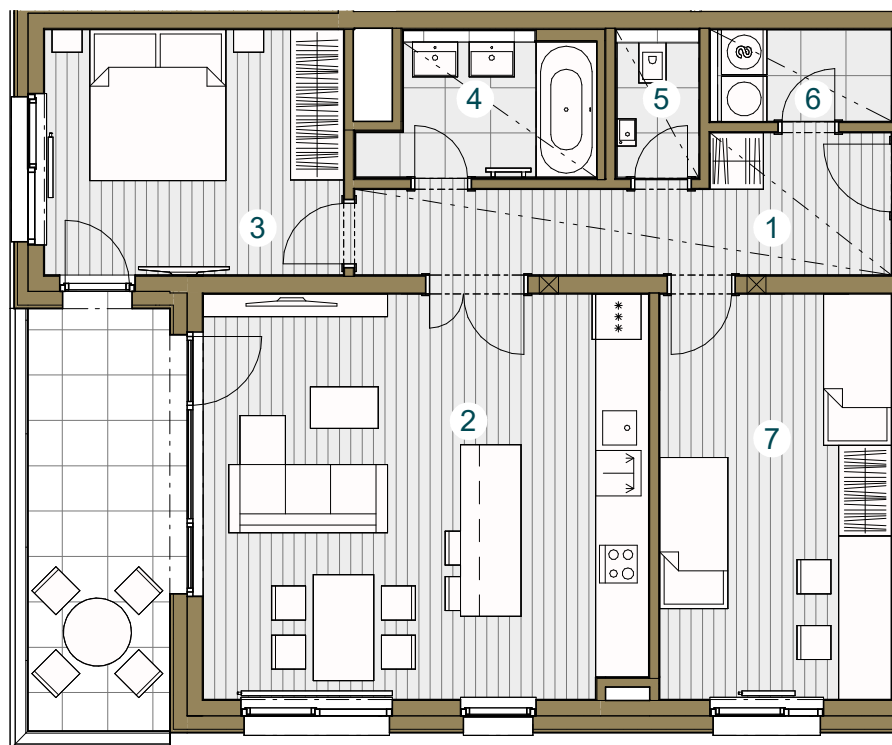




Budova B

B.06.2
6.NP / 3+kk / 88,0 m²

| č. m. | název místnosti | plocha m ² |
|---------------------|--------------------|-----------------------|
| 1 | Předsíň | 9,9 |
| 2 | Obývací pokoj + kk | 31,4 |
| 3 | Ložnice | 12,9 |
| 4 | Koupelna | 4,9 |
| 5 | WC | 2,0 |
| 6 | Komora | 2,8 |
| 7 | Pokoj | 16,4 |
| Užitná plocha bytu | | 80,3 |
| Celková plocha bytu | | 88,0 |
| Terasa | | 11,4 |



Snížený pohled

Měřítko 1 : 100



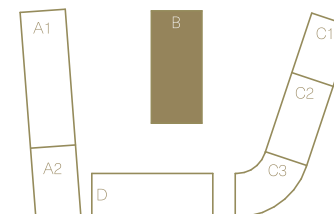
Upozornění: Schéma půdorysu představuje dispoziční řešení bytu. Zobrazené vybavení nábytkem, vestavěné skříně, kuchyňská linka včetně spotřebičů a pračky nejsou součástí dodávky bytu. Toto vybavení je zobrazeno pouze pro názornost. Specifikace pro konstrukce, povrchové úpravy a vybavení je předmětem přílohy "kvalitativní standard". Uvedená užitná plocha bytu se může během realizace stavby změnit. Umístění ZP je v půdorysu zakresleno schematicky.



Pohled _____



Schéma podlaží _____



Situace _____