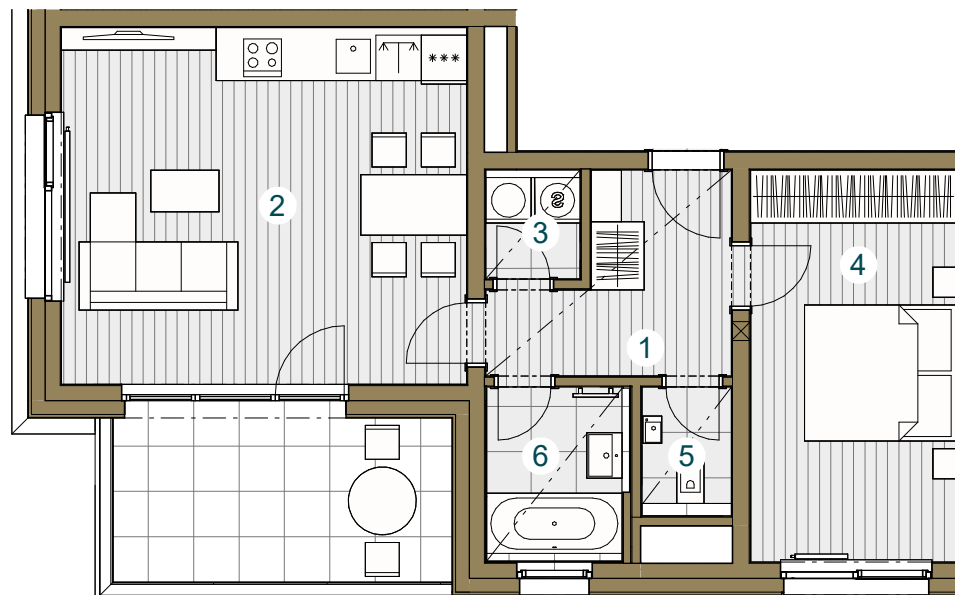




## Budova B

### B.06.1 6.NP / 2+kk / 59,7 m<sup>2</sup>

č. m.	název místnosti	plocha m <sup>2</sup>
1	Předsíň	6,6
2	Obývací pokoj + kk	25,3
3	Komora	1,7
4	Ložnice	14,2
5	WC	1,8
6	Koupelna	3,9
Užitná plocha bytu		53,5
Celková plocha bytu		59,7
Terasa		10,4



Snižovaný pohled

Měřítko 1 : 100



Upozornění: Schéma půdorysu představuje dispoziční řešení bytu. Zobrazené vybavení nábytkem, vestavěné skříně, kuchyňská linka včetně spotřebičů a pračky nejsou součástí dodávky bytu. Toto vybavení je zobrazeno pouze pro názornost. Specifikace pro konstrukce, povrchové úpravy a vybavení je předmětem přílohy "kvalitativní standard". Uvedená užitná plocha bytu se může během realizace stavby změnit. Umístění ZP je v půdorysu zakresleno schematicky.

