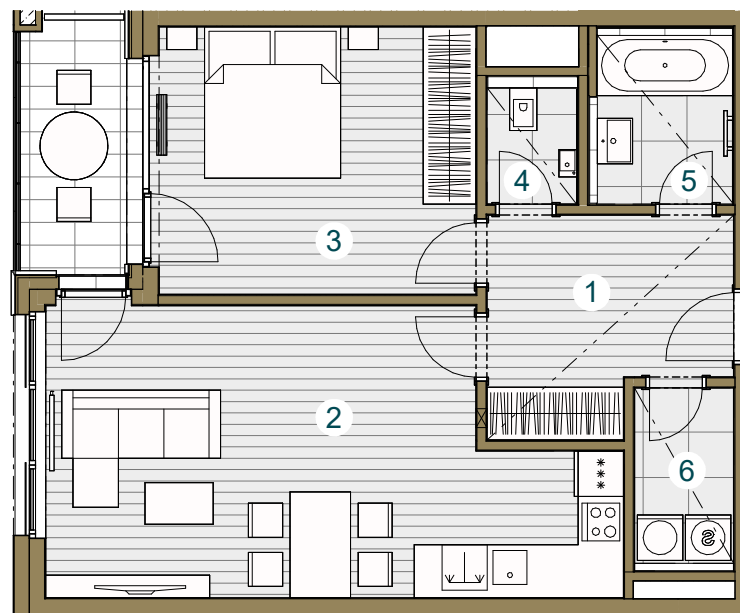




Budova B

B.05.4 5.NP/2+kk /63,6 m²

| č. m. | název místnosti | plocha m ² |
|---------------------|--------------------|-----------------------|
| 1 | Předsíň | 8,5 |
| 2 | Obývací pokoj + kk | 25,9 |
| 3 | Ložnice | 15,2 |
| 4 | WC | 1,8 |
| 5 | Koupelna | 4,0 |
| 6 | Komora | 3,1 |
| Užitná plocha bytu | | 58,5 |
| Celková plocha bytu | | 63,6 |
| Balkon | | 5,5 |



Snižovaný pohled

Měřítko 1 : 100



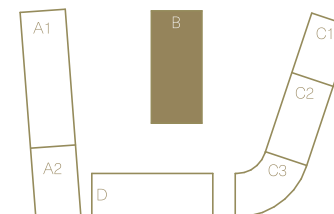
Upozornění: Schéma půdorysu představuje dispoziční řešení bytu. Zobrazené vybavení nábytkem, vestavěné skříně, kuchyňská linka včetně spotřebičů a pračky nejsou součástí dodávky bytu. Toto vybavení je zobrazeno pouze pro názornost. Specifikace pro konstrukce, povrchové úpravy a vybavení je předmětem přílohy "kvalitativní standard". Uvedená užitná plocha bytu se může během realizace stavby změnit. Umístění ZP je v půdorysu zakresleno schematicky.



Pohled _____



Schéma podlaží _____



Situace _____