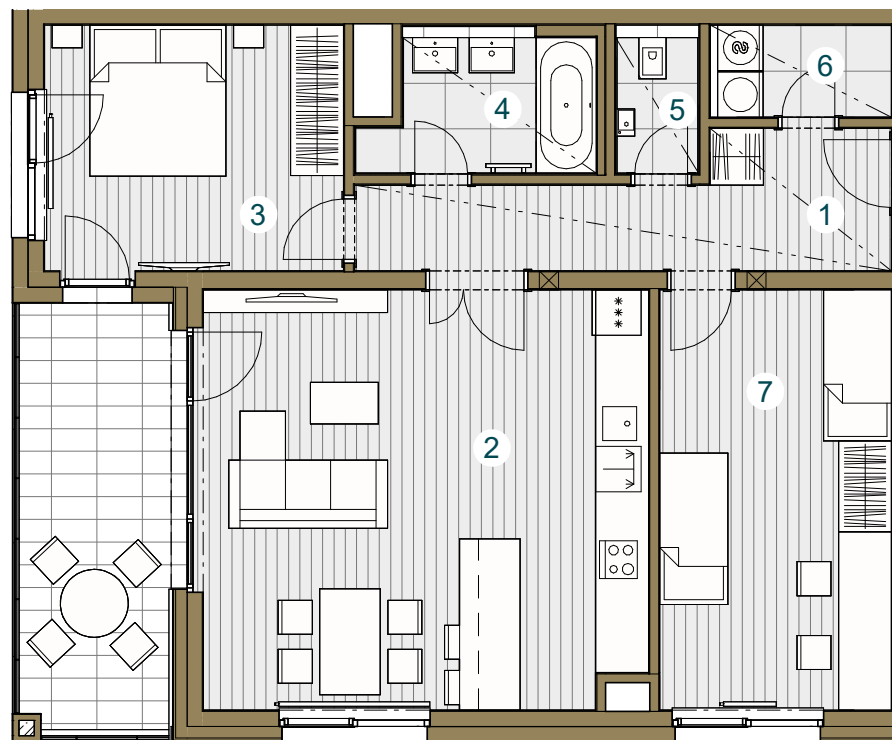




## Budova B

**B.05.2**  
**5.NP / 3+kk / 89,9 m<sup>2</sup>**

č. m.	název místnosti	plocha m <sup>2</sup>
1	Předsíň	9,9
2	Obývací pokoj + kk	32,9
3	Ložnice	13,0
4	Koupelna	4,9
5	WC	2,0
6	Komora	2,8
7	Pokoj	17,0
Užitná plocha bytu		82,5
Celková plocha bytu		89,9
Balkon		12,2



Snížený pohled

Měřítko 1 : 100



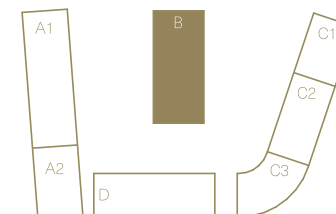
Upozornění: Schéma půdorysu představuje dispoziční řešení bytu. Zobrazené vybavení nábytkem, vestavěné skříně, kuchyňská linka včetně spotřebičů a pračky nejsou součástí dodávky bytu. Toto vybavení je zobrazeno pouze pro názornost. Specifikace pro konstrukce, povrchové úpravy a vybavení je předmětem přílohy "kvalitativní standard". Uvedená užitná plocha bytu se může během realizace stavby změnit. Umístění ZP je v půdorysu zakresleno schematicky.



Pohled \_\_\_\_\_



Schéma podlaží \_\_\_\_\_



Situace \_\_\_\_\_