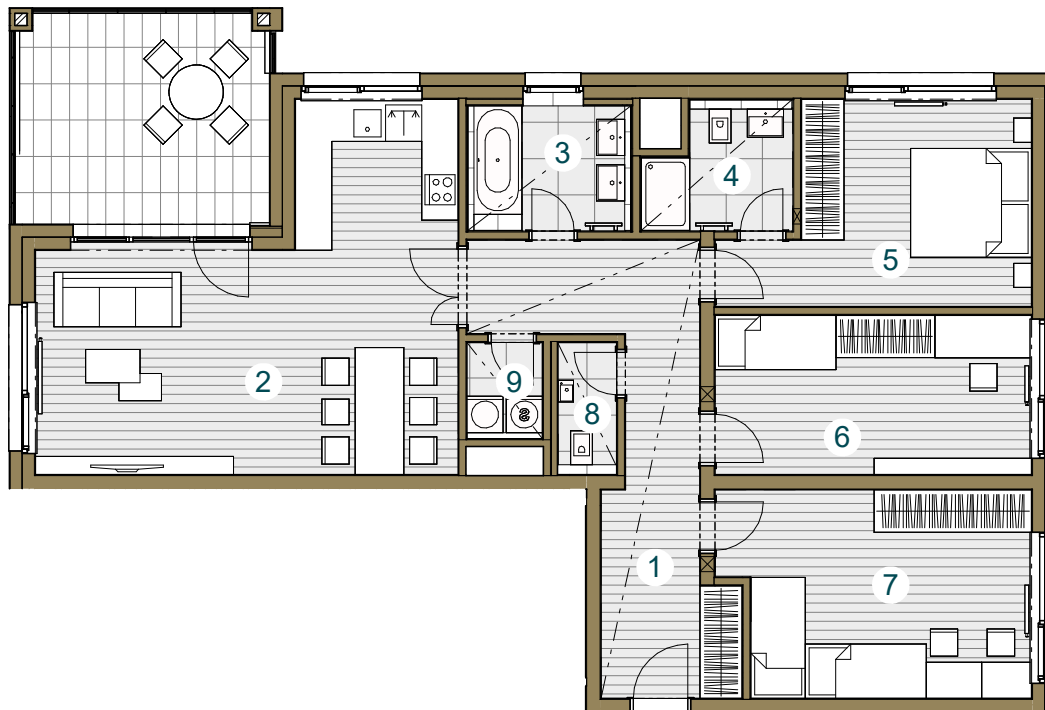




## Budova B

### B.04.6 4.NP/4+kk / 118,3 m<sup>2</sup>

č. m.	název místnosti	plocha m <sup>2</sup>
1	Předsiň	16,1
2	Obývací pokoj + kk	33,0
3	Koupelna	5,1
4	Koupelna	4,3
5	Ložnice	14,6
6	Pokoj	13,8
7	Pokoj	16,9
8	WC	1,9
9	Komora	1,9
Užitná plocha bytu		107,6
Celková plocha bytu		118,3
Balkon		15,1



Snižovaný pohled

Měřítko 1 : 125



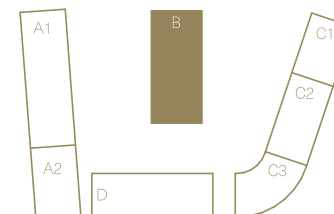
Upozornění: Schéma půdorysu představuje dispoziční řešení bytu. Zobrazené vybavení nábytkem, vestavěné skříně, kuchyňská linka včetně spotřebičů a pračky nejsou součástí dodávky bytu. Toto vybavení je zobrazeno pouze pro názornost. Specifikace pro konstrukce, povrchové úpravy a vybavení je předmětem přílohy "kvalitativní standard". Uvedená užitná plocha bytu se může během realizace stavby změnit. Umístění ZP je v půdorysu zakresleno schematicky.



Pohled \_\_\_\_\_



Schéma podlaží \_\_\_\_\_



Situace \_\_\_\_\_