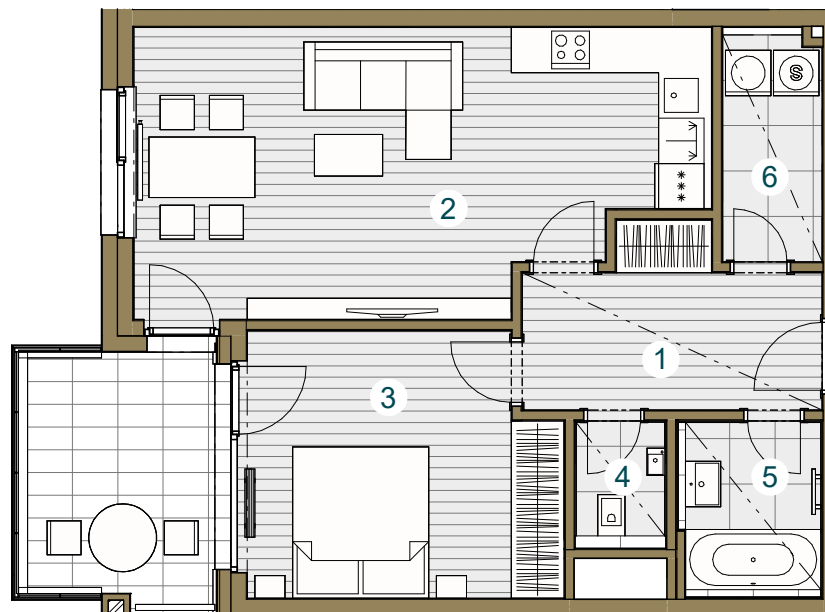




## Budova B

### B.04.5 4.NP/2+kk / 63,7 m<sup>2</sup>

č. m.	název místnosti	plocha m <sup>2</sup>
1	Předsíň	8,1
2	Obývací pokoj + kk	26,6
3	Ložnice	14,4
4	WC	1,8
5	Koupelna	4,0
6	Komora	3,9
Užitná plocha bytu		58,8
Celková plocha bytu		63,7
Balkon		9,2



Snižovaný pohled

Měřítko 1 : 100



Upozornění: Schéma půdorysu představuje dispoziční řešení bytu. Zobrazené vybavení nábytkem, vestavěné skříně, kuchyňská linka včetně spotřebičů a pračky nejsou součástí dodávky bytu. Toto vybavení je zobrazeno pouze pro názornost. Specifikace pro konstrukce, povrchové úpravy a vybavení je předmětem přílohy "kvalitativní standard". Uvedená užitná plocha bytu se může během realizace stavby změnit. Umístění ZP je v půdorysu zakresleno schematicky.

