

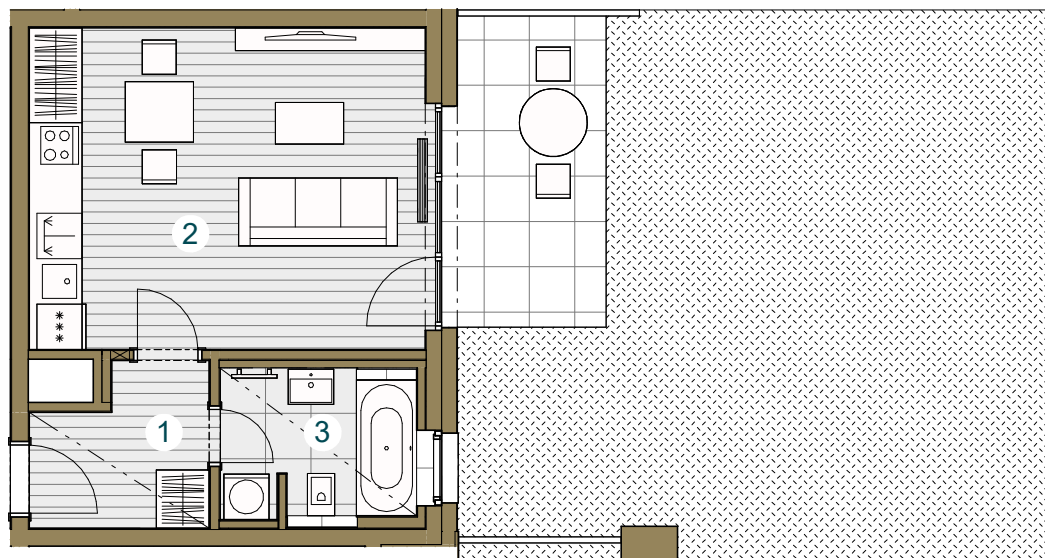


Budova B

B.01.7 1.NP/1+kk /35,0 m²

| č. m. | název místnosti | plocha m ² |
|-------|--------------------|-----------------------|
| 1 | Předsiň | 4,5 |
| 2 | Obývací pokoj + kk | 22,7 |
| 3 | Koupelna | 5,0 |

| | |
|---------------------|------|
| Užitná plocha bytu | 32,2 |
| Celková plocha bytu | 35,0 |
| Terasa | 8,7 |
| Ozeleněná terasa | 48,6 |



Snížený pohled

Měřítko 1 : 100



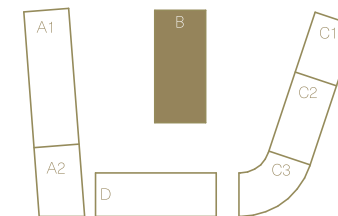
Upozornění: Schéma půdorysu představuje dispoziční řešení bytu. Zobrazené vybavení nábytkem, vestavěné skříně, kuchyňská linka včetně spotřebičů a pračky nejsou součástí dodávky bytu. Toto vybavení je zobrazeno pouze pro názornost. Specifikace pro konstrukce, povrchové úpravy a vybavení je předmětem přílohy "kvalitativní standard". Uvedená užitná plocha bytu se může během realizace stavby změnit. Umístění ZP je v půdorysu zakresleno schematicky.



Pohled _____



Schéma podlaží _____



Situace _____