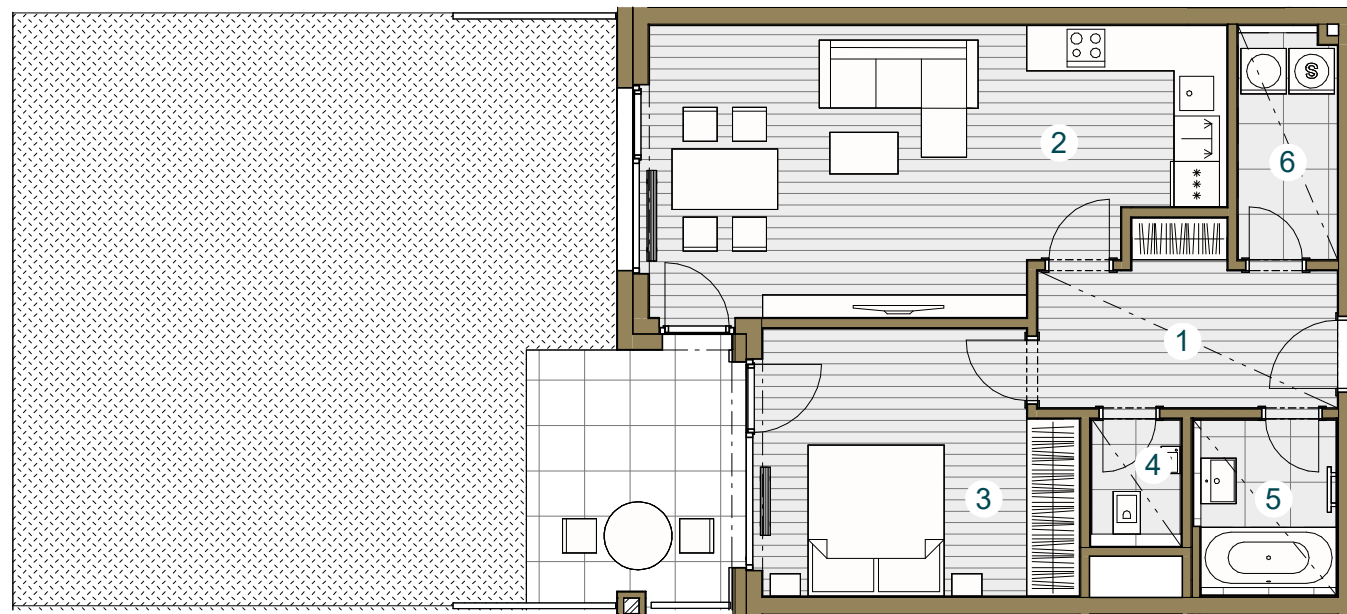




Budova B

B.01.5 1.NP / 2+kk / 63,9 m²

č. m.	název místnosti	plocha m ²
1	Předsíň	8,1
2	Obývací pokoj + kk	27,0
3	Ložnice	14,4
4	WC	1,8
5	Koupelna	4,0
6	Komora	3,9
Užitná plocha bytu		59,2
Celková plocha bytu		63,9
Terasa		9,7
Ozeleněná terasa		57,1



Snížený pohled

Měřítko 1 : 100



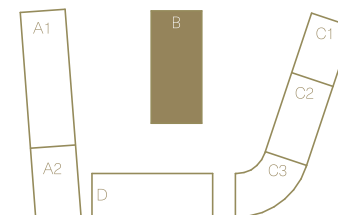
Upozornění: Schéma půdorysu představuje dispoziční řešení bytu. Zobrazené vybavení nábytkem, vestavěné skříně, kuchyňská linka včetně spotřebičů a pračky nejsou součástí dodávky bytu. Toto vybavení je zobrazeno pouze pro názornost. Specifikace pro konstrukce, povrchové úpravy a vybavení je předmětem přílohy "kvalitativní standard". Uvedená užitná plocha bytu se může během realizace stavby změnit. Umístění ZP je v půdorysu zakresleno schematicky.



Pohled _____



Schéma podlaží _____



Situace _____