



Budova A

A2.04.1 4.NP / 1+kk / 37,7 m²

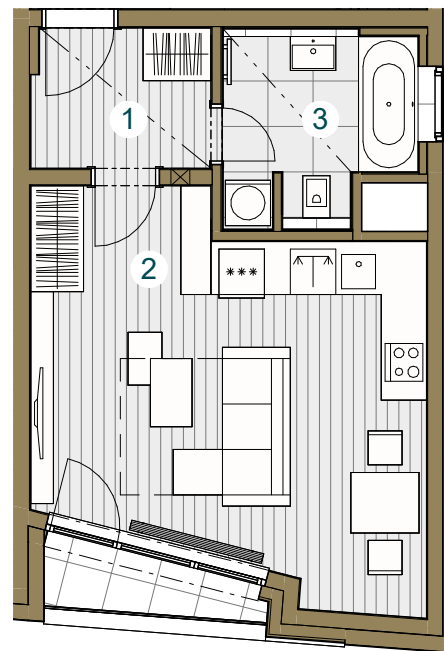
č. m. název místnosti plocha m²

1	Předsíň	4,4
2	Obývací pokoj + kk	24,2
3	Koupelna	5,7

Užitná plocha bytu 34,3

Celková plocha bytu 37,7

Terasa 2,2

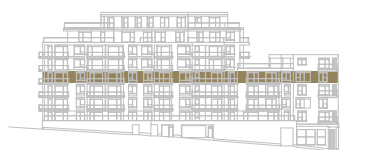


Snížený pohled

Měřítko 1 : 100



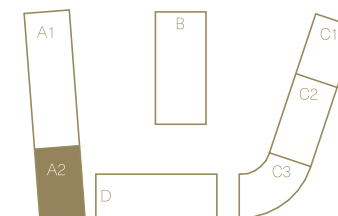
Upozornění: Schéma půdorysu představuje dispoziční řešení bytu. Zobrazené vybavení nábytkem, vestavěné skříně, kuchyňská linka včetně spotřebičů a pračky nejsou součástí dodávky bytu. Toto vybavení je zobrazeno pouze pro názornost. Specifikace pro konstrukce, povrchové úpravy a vybavení je předmětem přílohy "kvalitativní standard". Uvedená užitná plocha bytu se může během realizace stavby změnit. Umístění ZP je v půdorysu zakresleno schematicky.



Pohled _____



Schéma podlaží _____



Situace _____