



## Budova A

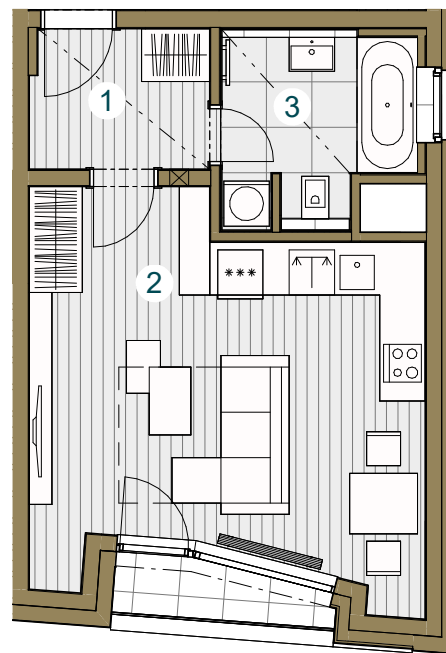
### A 2.03.1 3.NP/1+kk / 37,7 m<sup>2</sup>

č. m.	název místnosti	plocha m <sup>2</sup>
1	Předsíň	4,4
2	Obývací pokoj + kk	24,3
3	Koupelna	5,7

Užitná plocha bytu	34,4
Celková plocha bytu	37,7
Terasa	2,0

Upozornění: Schéma půdorysu představuje dispoziční řešení bytu. Zobrazené vybavení nábytkem, vestavěné skříně, kuchyňská linka včetně spotřebičů a pračky nejsou součástí dodávky bytu. Toto vybavení je zobrazeno pouze pro názornost. Specifikace pro konstrukce, povrchové úpravy a vybavení je předmětem přílohy "kvalitativní standard". Uvedená užitná plocha bytu se může během realizace stavby změnit. Umístění ZP je v půdorysu zakresleno schematicky.

(+420) 602 226 156 / [www.zizkovskezahrady.cz](http://www.zizkovskezahrady.cz)



Snížený pohled

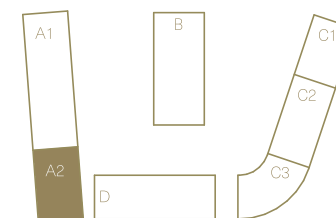
Měřítko 1 : 100



Pohled \_\_\_\_\_



Schéma podlaží \_\_\_\_\_



Situace \_\_\_\_\_