

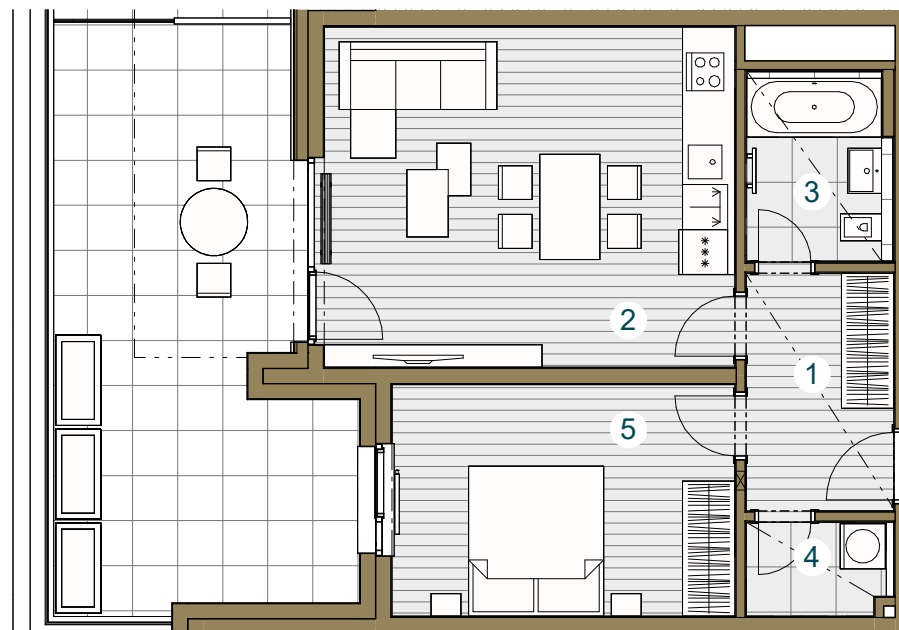
Budova A

A2.01.3 1.NP/2+kk /56,9 m²

č. m.	název místnosti	plocha m ²
1	Předsíň	6,2
2	Obývací pokoj + kk	25,1
3	Koupelna	4,4
4	Komora	2,3
5	Ložnice	14,1
Užitná plocha bytu		52,1
Celková plocha bytu		56,9
Terasa		27,5

Upozornění: Schéma půdorysu představuje dispoziční řešení bytu. Zobrazené vybavení nábytkem, vestavěné skříně, kuchyňská linka včetně spotřebičů a pračky nejsou součástí dodávky bytu. Toto vybavení je zobrazeno pouze pro názornost. Specifikace pro konstrukce, povrchové úpravy a vybavení je předmětem přílohy "kvalitativní standard". Uvedená užitná plocha bytu se může během realizace stavby změnit. Umístění ZP je v půdorysu zakresleno schematicky.

(+420) 602 226 156 / www.zizkovskezahrady.cz



Snížený pohled

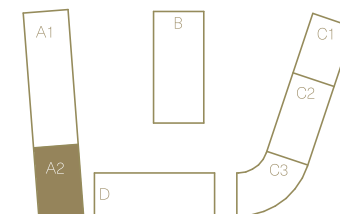
Měřítko 1 : 100



Pohled _____



Schéma podlaží _____



Situace _____