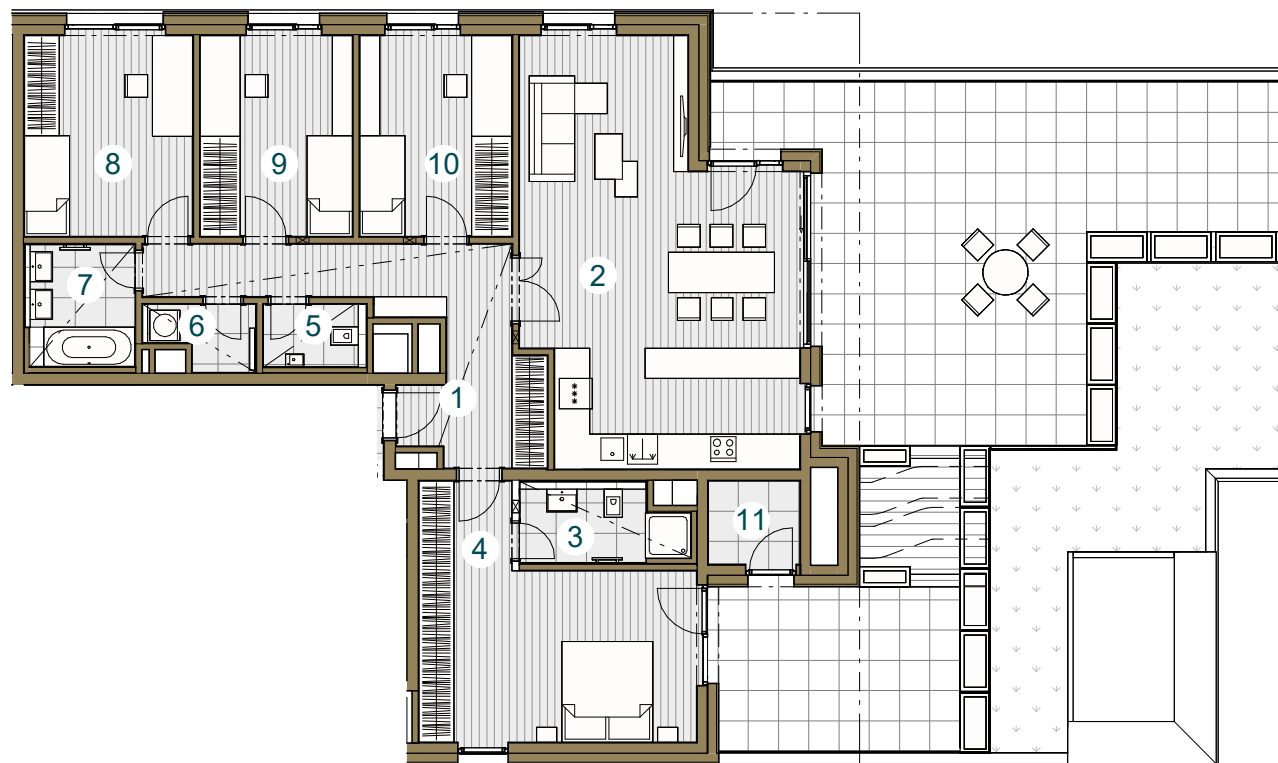


## Budova A

A 1.08.2  
8.NP/5+kk / 145,4 m<sup>2</sup>

č. m.	název místnosti	plocha m <sup>2</sup>
1	Předsíň	15,5
2	Obývací pokoj + kk	41,0
3	Koupelna	4,4
4	Ložnice	22,3
5	WC	2,3
6	Komora	2,4
7	Koupelna	5,0
8	Pokoj	13,6
9	Pokoj	12,2
10	Pokoj	12,2
11	Skład	3,1
Užitná plocha bytu		134,0
Celková plocha bytu		145,4
Terasa		83,9

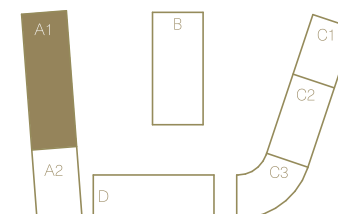


Snižovaný pohled

Měřítko 1 : 150



Upozornění: Schéma půdorysu představuje dispoziční řešení bytu. Zobrazené vybavení nábytkem, vestavěné skříně, kuchyňská linka včetně spotřebičů a pračky nejsou součástí dodávky bytu. Toto vybavení je zobrazeno pouze pro názornost. Specifikace pro konstrukce, povrchové úpravy a vybavení je předmětem přílohy "kvalitativní standard". Uvedená užitná plocha bytu se může během realizace stavby změnit. Umístění ZP je v půdorysu zakresleno schematicky.



Pohled \_\_\_\_\_

Schéma podlaží \_\_\_\_\_

Situace \_\_\_\_\_