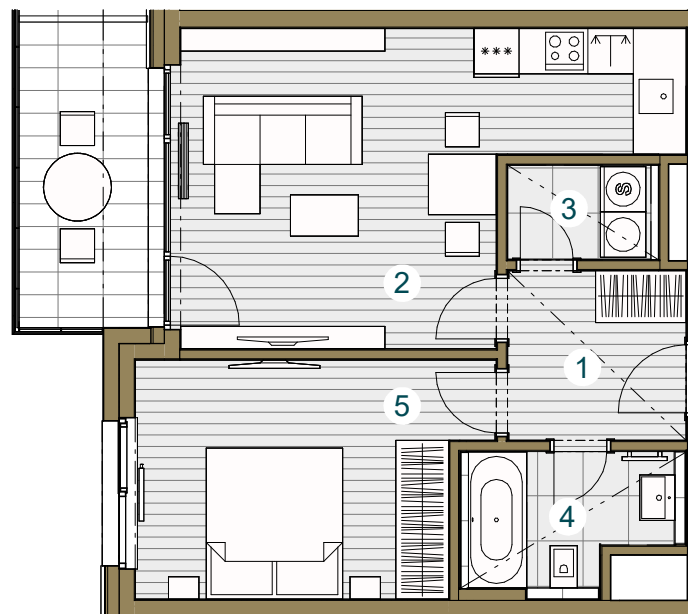




Budova A

A 1.06.5
6.NP / 2+kk / 52,8 m²

č. m.	název místnosti	plocha m ²
1	Předsíň	5,3
2	Obývací pokoj + kk	22,3
3	Komora	2,4
4	Koupelna	4,3
5	Ložnice	13,8
Užitná plocha bytu		48,1
Celková plocha bytu		52,8
Balkon		7,6

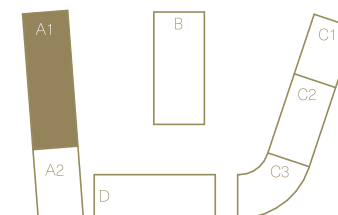


Snižovaný pohled

Měřítko 1 : 100



Upozornění: Schéma půdorysu představuje dispoziční řešení bytu. Zobrazené vybavení nábytkem, vestavěné skříně, kuchyňská linka včetně spotřebičů a pračky nejsou součástí dodávky bytu. Toto vybavení je zobrazeno pouze pro názornost. Specifikace pro konstrukce, povrchové úpravy a vybavení je předmětem přílohy "kvalitativní standard". Uvedená užitná plocha bytu se může během realizace stavby změnit. Umístění ZP je v půdorysu zakresleno schematicky.



Pohled _____

Schéma podlaží _____

Situace _____