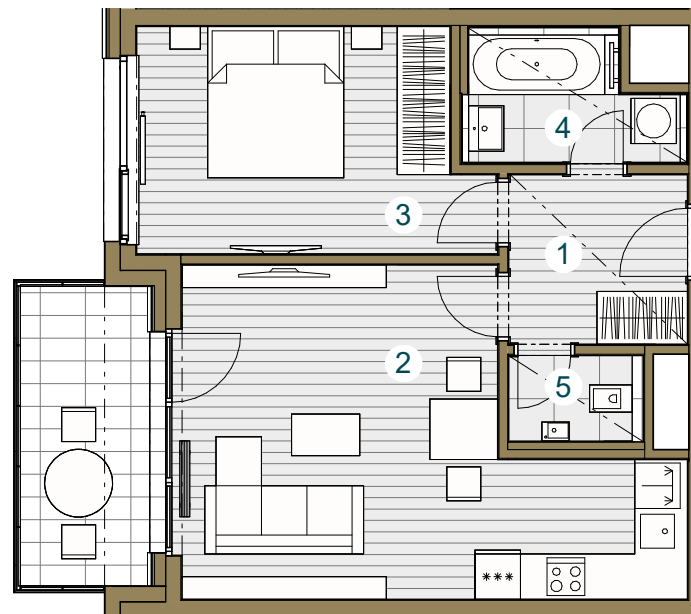




Budova A

A 1.06.4
6.NP / 2+kk / 52,8 m²

č. m.	název místnosti	plocha m ²
1	Předsiň	5,3
2	Obývací pokoj + kk	23,5
3	Ložnice	13,1
4	Koupelna	4,1
5	WC	1,8
Užitná plocha bytu		47,8
Celková plocha bytu		52,8
Balkon		7,4



Snížený pohled

Měřítko 1 : 100



Upozornění: Schéma půdorysu představuje dispoziční řešení bytu. Zobrazené vybavení nábytkem, vestavěné skříně, kuchyňská linka včetně spotřebičů a pračky nejsou součástí dodávky bytu. Toto vybavení je zobrazeno pouze pro názornost. Specifikace pro konstrukce, povrchové úpravy a vybavení je předmětem přílohy "kvalitativní standard". Uvedená užitná plocha bytu se může během realizace stavby změnit. Umístění ZP je v půdorysu zakresleno schematicky.



Pohled _____

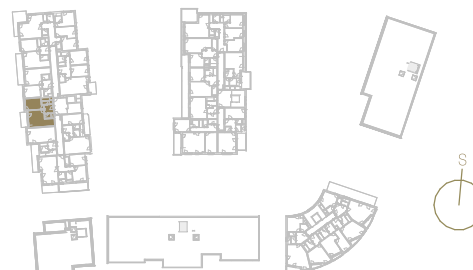
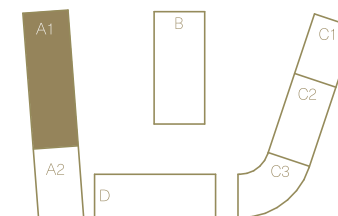


Schéma podlaží _____



Situace _____