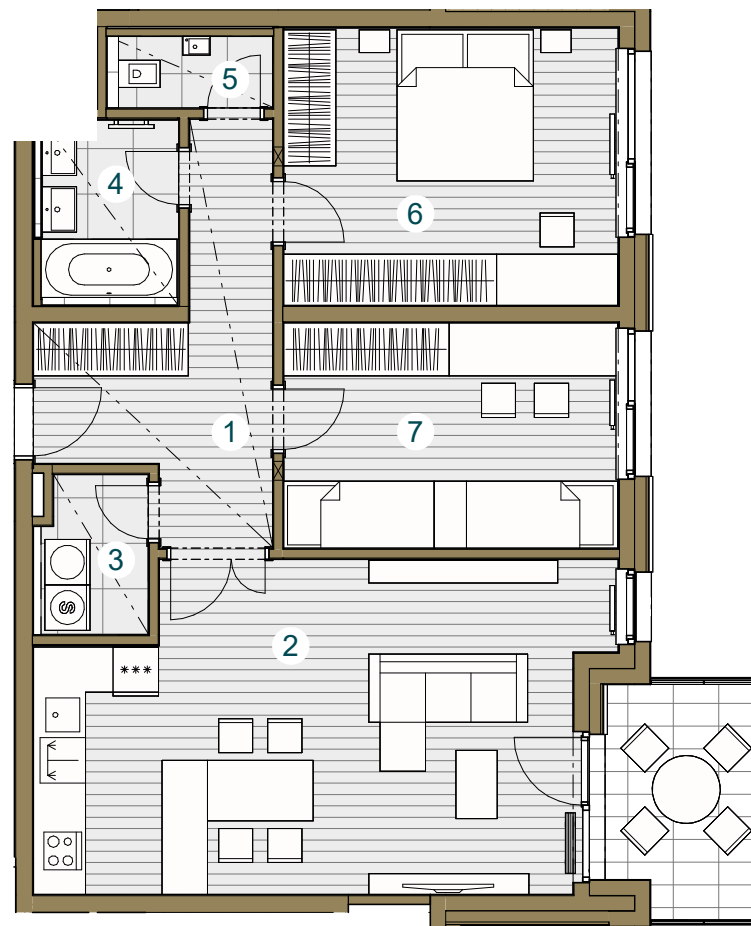


## Budova A

**A 1.05.8**  
**5.NP / 3+kk / 87,0 m<sup>2</sup>**

č. m.	název místnosti	plocha m <sup>2</sup>
1	Předsiň	10,5
2	Obývací pokoj + kk	30,7
3	Komora	2,9
4	Koupelna	4,2
5	WC	1,9
6	Ložnice	16,2
7	Pokoj	13,2
Užitná plocha bytu		79,6
Celková plocha bytu		87,0
Balkon		6,3



Snižovaný pohled

Měřítko 1 : 100



Upozornění: Schéma půdorysu představuje dispoziční řešení bytu. Zobrazené vybavení nábytkem, vestavěné skříně, kuchyňská linka včetně spotřebičů a pračky nejsou součástí dodávky bytu. Toto vybavení je zobrazeno pouze pro názornost. Specifikace pro konstrukce, povrchové úpravy a vybavení je předmětem přílohy "kvalitativní standard". Uvedená užitná plocha bytu se může během realizace stavby změnit. Umístění ZP je v půdorysu zakresleno schematicky.

