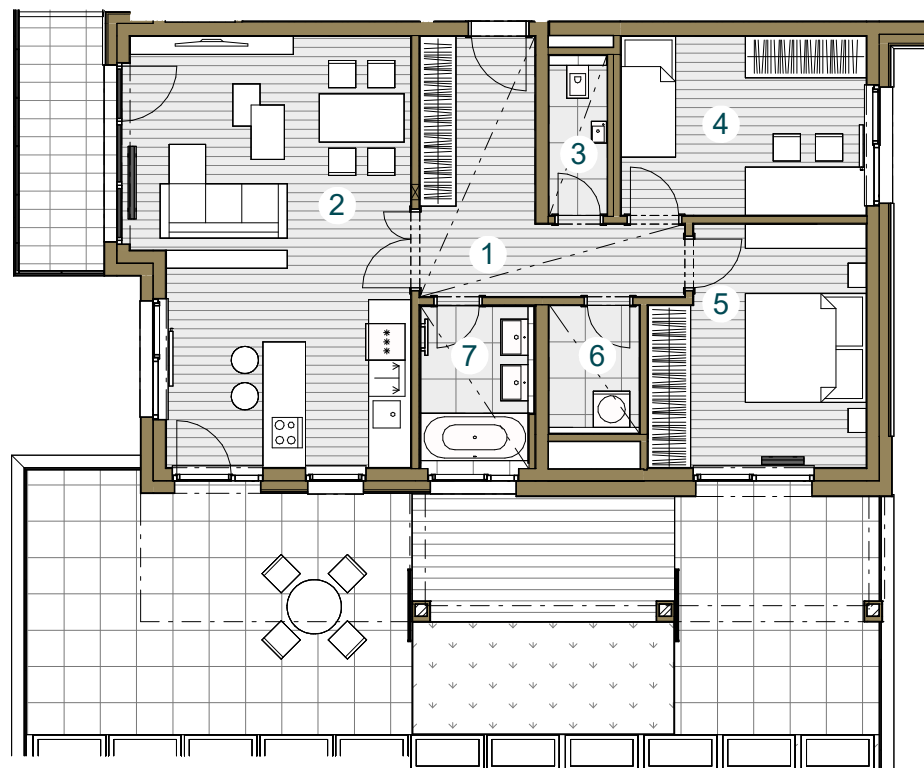




Budova A

A 1.05.2
5.NP/3+kk / 85,5 m²

č. m.	název místnosti	plocha m ²
1	Předsíň	11,2
2	Obývací pokoj + kk	31,4
3	WC	2,3
4	Pokoj	12,0
5	Ložnice	13,5
6	Komora	3,0
7	Koupelna	4,5
Užitná plocha bytu		77,9
Celková plocha bytu		85,5
Terasa		48,9
Balkon		6,5
Nepochozí terasa		12,9

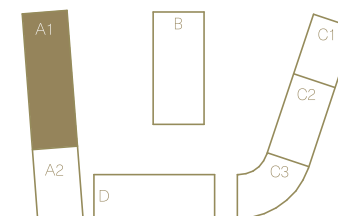


Snižžený pohled

Měřítko 1 : 125



Upozornění: Schéma půdorysu představuje dispoziční řešení bytu. Zobrazené vybavení nábytkem, vestavěné skříně, kuchyňská linka včetně spotřebičů a pračky nejsou součástí dodávky bytu. Toto vybavení je zobrazeno pouze pro názornost. Specifikace pro konstrukce, povrchové úpravy a vybavení je předmětem přílohy "kvalitativní standard". Uvedená užitná plocha bytu se může během realizace stavby změnit. Umístění ZP je v půdorysu zakresleno schematicky.



Pohled _____

Schéma podlaží _____

Situace _____